

Honeywell

Sistema Audionet MX



Sistema Voice Alarm

Il sistema di Allarme Vocale è un elemento essenziale nella protezione degli edifici. Informa tempestivamente ed in modo inequivocabile il personale riguardo le azioni da intraprendere in caso di emergenza. E' un dato di fatto che gli occupanti di un edificio rispondano tempestivamente al comunicato parlato piuttosto che al semplice sounder.

Vantaggi

- Mobilità guidata verso le uscite di emergenza
- Possibilità di comunicare messaggi live per guidare in maniera specifica gli utenti in caso di emergenza
- Informazione di Allarme Cessato
- Messaggi customizzabili in modalità multilingua
- Gestione di messaggi specifici e personalizzabili per singola linea
- Sicurezza estesa tramite la possibilità di gestione delle linee ridondate altoparlanti, amplificatori di backup per singola matrice o impostabili 1:X
- Alimentatori UPS 230 V certificati EN54-4

Applicazioni

- Ospedali
- Scuole
- Uffici
- Hotel
- Mostre e Luoghi di culto
- Aeroporti, Ferrovie e Metropolitane
- Industrie
- Centri Commerciali



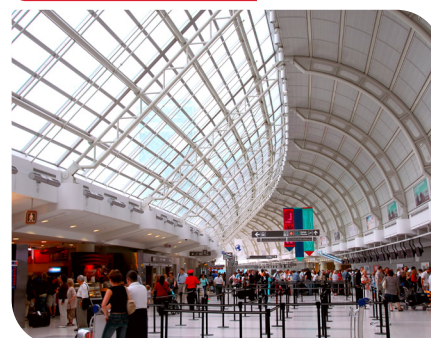
Uffici



Centri Commerciali



Aeroporti



Public Address

Il sistema ben si adatta ad applicazioni che guardano oltre l'audio a scopo di emergenza. Grazie alla speciale gestione multimusicale è possibile gestire l'intero sito in maniera settorializzata nel pieno rispetto delle norme di sicurezza.

Vantaggi

- Annunci di servizio e funzioni ausiliarie, per l'utilizzo del sistema inteso come Public Address
- Distribuzione della musica di sottofondo.
- Gestione musicale differenziata per singola area
- Grazie alla memoria intrinseca in ogni modulo di linea è possibile gestire un elevato numero di annunci di sicurezza o scopo pubblicitario
- Gestione di chiamate live settorializzate per singola area o di chiamata generale

Applicazioni

- Centri Commerciali
- Scuole
- Uffici
- Sale multimediali
- Centri benessere
- Retail
- Bar e Locali d'intrattenimento

Tecnologia Modulare

La tecnologia completamente modulare permette una flessibilità senza pari. Ad ogni controller sarà possibile associare un amplificatore di potenza dedicato da 120 W, 240W o 480 W per ottimizzare l'efficienza del sistema a seconda dei carichi presenti sulle diverse linee a 100V.

Hotels



Scuole

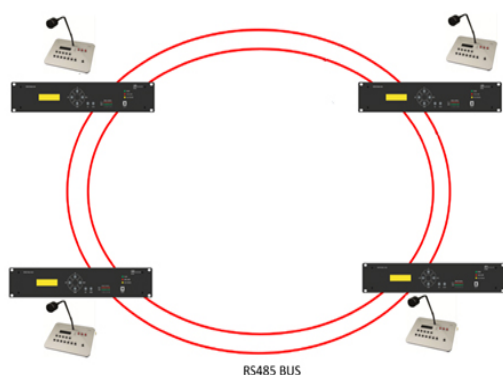


Soluzioni Audio Personalizzate

Scegliere, progettare e avviare un sistema d'allarme vocale può essere complesso. Rivolgendoti ad Honeywell troverai, oltre ad una vasta gamma di prodotti specifici, il supporto di esperti del settore in grado di accompagnarti nella soluzione più idonea alle diverse esigenze nel pieno rispetto delle norme vigenti.

Caratteristiche chiave

- Supporto al progetto
- Verifica della corrispondenza prodotti in relazione alle norme richieste (EN 60849, EN54-16)
- Range completo di diffusori acustici certificati EN54-24
- Fornitura di cavo certificato, Microfoni wireless, call station certificate, sorgenti sonore professionali e accessori a corredo del sistema
- Sistema flessibile, dai costi scalabili e facilmente espandibile per applicazioni future
- Qualità audio in totale sicurezza
- Software di gestione estremamente intuitivo, incluso nel sistema
- Fornitura di un sistema completamente cablato, completo di certificato di collaudo, documentazione specifica in formato digitale e cartaceo, testato in laboratorio sulla base delle configurazioni specifiche richieste
- Spedizione sicura grazie ad un imballaggio costruito a misura a protezione degli apparati



Applicazione Stand Alone

Il sistema di base è predisposto per un'installazione del tipo centro stella ovvero un rack cabinet dal quale si derivano le linee a 100V per la connessione dei diffusori, un bus per la connessione di max 54 postazioni microfoniche completamente monitorate, uscite rele per la remotizzazione degli stati del sistema, Ingressi digitali monitorati per interfacciamento e comando proveniente dai sistemi di rilevazione automatica d'incendio.

Vantaggi

- Sistema ad architettura intuitiva
- Controllo totale delle periferiche di sistema facilmente espandibile

Applicazione Decentralizzata

Il sistema AUDIONET-MX è predisposto alla messa in rete grazie ad una scheda di rete opzionale in modalità multi-master, permettendo così un'estensione di max 32 sistemi in rete in grado di pilotare 110 linee ciascuno. Sarà così possibile comunicare in tutte le aree del sito da una postazione oltre a monitorare lo stato dei guasti dell'intero sistema.

Vantaggi

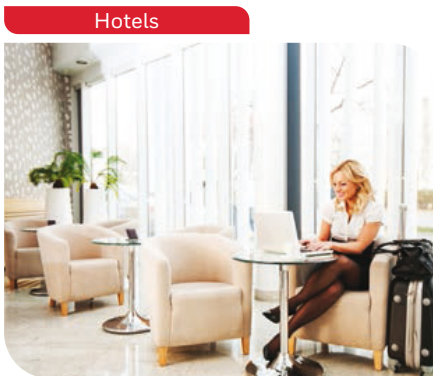
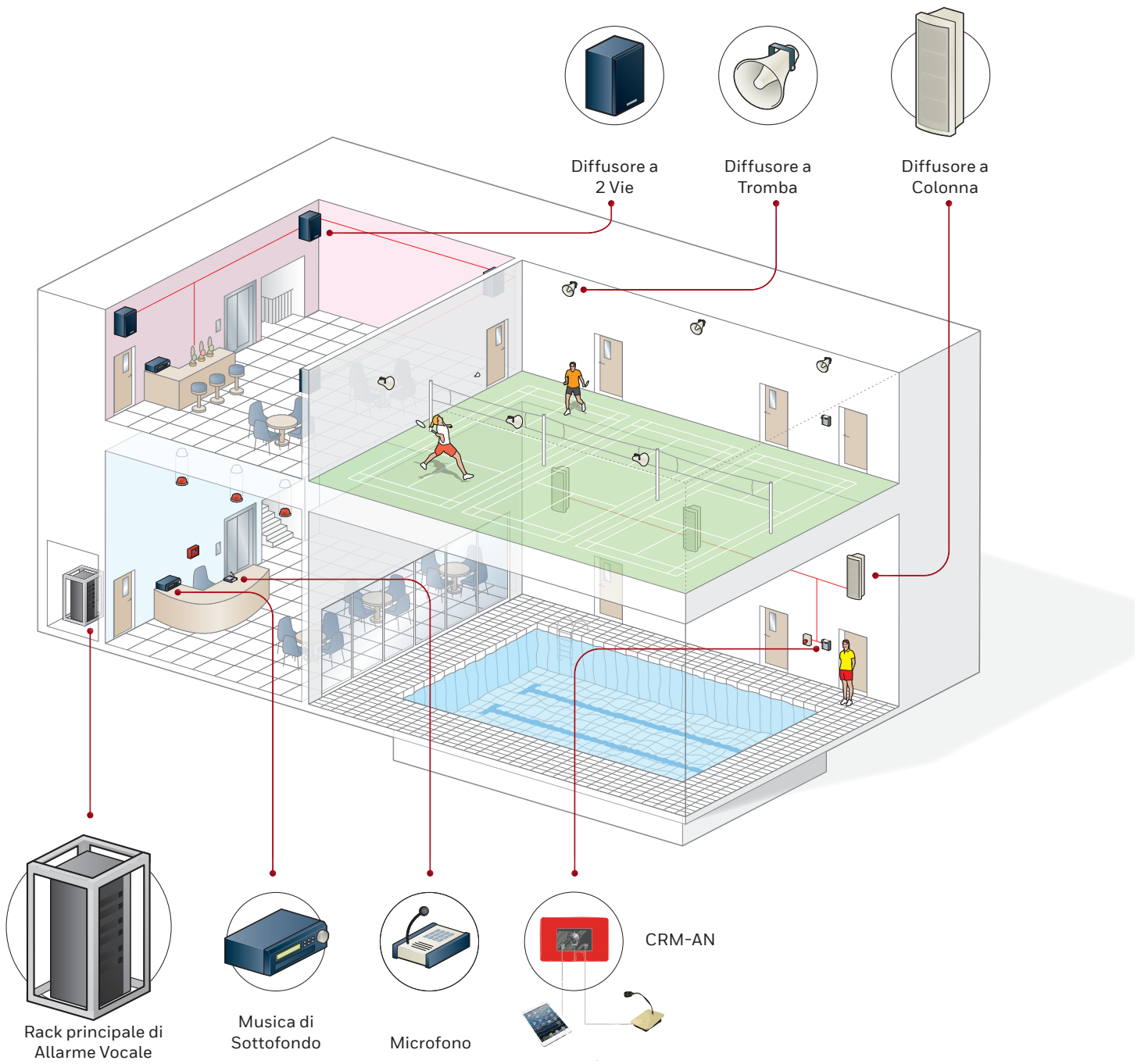
- Riduzione delle sezioni dei cavi delle linee a 100V
- Architettura intuitiva per la realizzazione di sistemi estesi
- Controllo totale delle periferiche distribuite
- Distribuzione del comunicato senza compromessi
- Copertura oltre 3500 zone audio
- Oltre 3800 call stations
- Oltre 233.000 speakers @ 6W

Complessi sportivi



Scuole

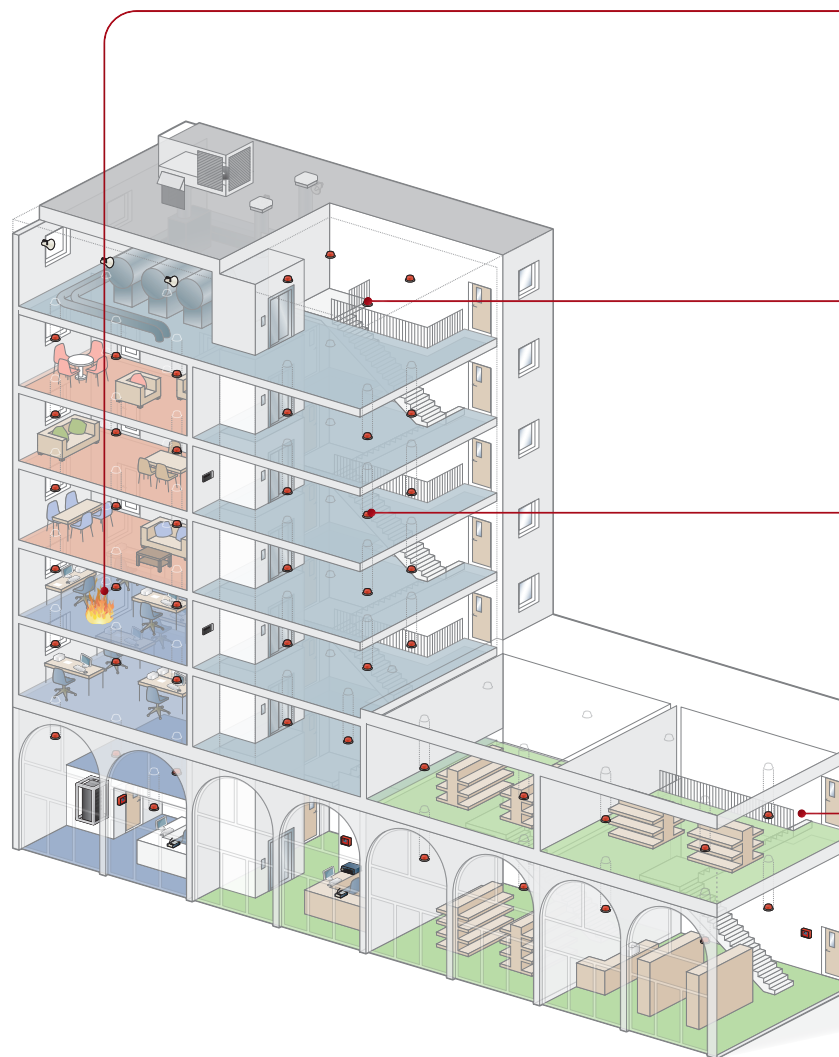




Specifiche del Sistema

Il sistema AudioNet MX garantisce la massima sicurezza e flessibilità in tutte le sue applicazioni.

- Fino a 110 linee singole o ridondate (configurazione A+B)
- Fino a 120 call stations completamente monitorate
- Fino a 480 W per linea per un totale di 1,5 MW di potenza RMS (estensione in rete di 32 sistemi).
- Gestione musicale specifica per singola linea con controllo remoto
- Monitoraggio delle impedenze di linea tramite iniezione tono pilota
- Non necessita di dispositivi di fine linea
- Micro SD-Card per il monitoraggio costante dei messaggi caricati
- 2 ingressi digitali monitorati a bordo della matrice Master
- 2 Ingressi digitali monitorati su ogni modulo di linea
- 2 messaggi speciali caricati in ogni modulo di linea per una comunicazione specifica e settorializzata
- Attivazione simultanea di annunci personalizzati per singola area
- Software estremamente intuitivo in multi lingua personalizzabile.
- Porta USB frontale per connessione software di gestione



Centri Commerciali



Stadi



Complessi di Uffici

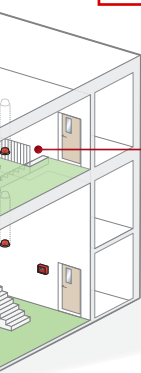


Attenzione sistema antincendio attivato

Evacuare il locale utilizzando le vie di fuga

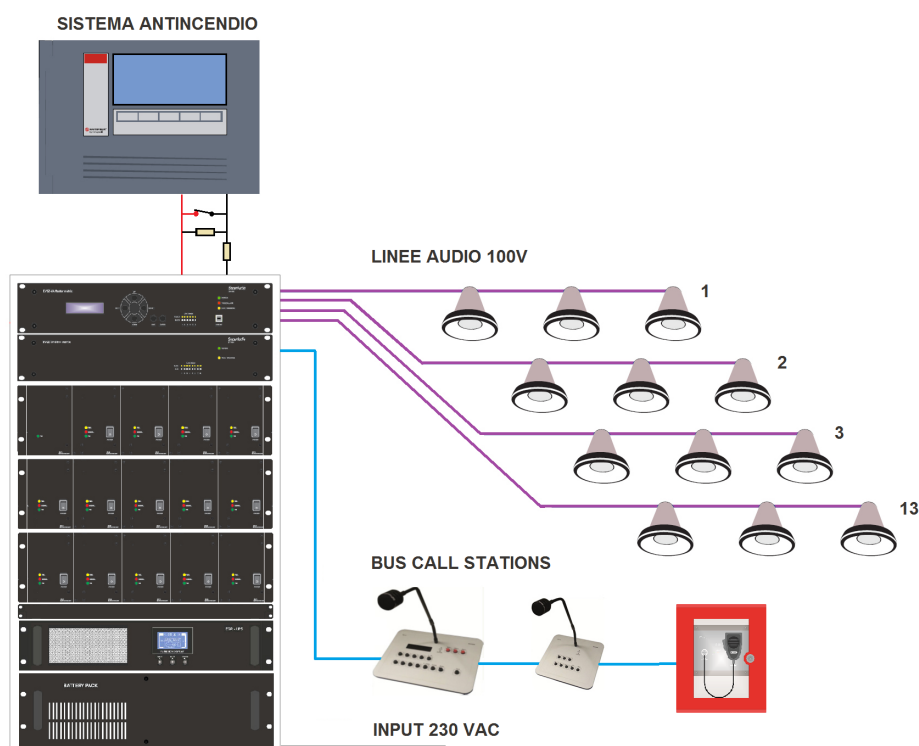
Allarme in corso attendere ulteriori indicazioni

Attenzione è in corso una verifica d'allarme



Componenti del Sistema

- MX6Z-AN - Matrice Master 6 zone
- MX8Z-AN - Matrice Slave 8 zone
- MZA-AN - Modulo controller zona 'A'
- MZAB-AN - Modulo controller zona 'A+B'
- MIU-AN - Modulo generico per attivazioni (8 IN / 4 OUT) SLT-AN Modulo di rete ad anello
- MCM-AN - Modulo Controllo Musica
- CRM-AN - Controllo Remoto Musica
- CAMD5 - Slot container per Amplificatori digitali modulari
- MMS03 - Sorgente sonora Radio/SD Card modulare
- VVFP-AN - Microfono di emergenza
- VVFP-AN - Microfono di emergenza remotizzabile in box IP66
- BM1T-AN - Call Station monitorata ad 1 Tasto
- BM7T-AN - Call Station monitorata a 7 Tasti
- BMD-AN - Call Station monitorata a 13 tasti con display e 999 combinazioni)
- BML-AN - Base Microfonica Locale non monitorata



AUDIONET-MX - Soluzioni di sicurezza moderne ed esclusive

AUDIONET-MX adotta per scelta progettuale un esclusivo UPS online a doppia conversione con uscita 230VAC certificato EN54-4 (0068- CPR-063/2015). A seconda della configurazione scelta è dotato di batterie e di caricabatterie adeguato per il mantenimento in vita del sistema nelle tempistiche richieste dal progetto.

L'utilizzo di un UPS piuttosto che un caricabatterie non solo è sicuro e pienamente conforme alla norma, ma porta numerosi vantaggi, tra cui:

- Filtra e stabilizza la tensione in uscita (sinusoidale pura 230V costante) fornendo una tensione di lavoro ottimale anche in condizioni critiche, come sovratensioni o sbalzi di tensione e frequenza. Preserva quindi gli apparati collegati quali matrici audio, amplificatori di potenza e indirettamente tutti gli apparati di campo (call station e altoparlanti), da eventuali guasti dovuti da un'alimentazione non idonea.
- A differenza di quanto accade in molti sistemi alimentati da 24/48V, gli amplificatori lavorano con una tensione di ingresso ottimale garantendo quindi la stessa pressione sonora in uscita dagli altoparlanti. La costanza di prestazioni è fondamentale per garantire l'intelligibilità conforme al dimensionamento originale del sistema.
- L'UPS è completo di caricabatterie a 2 step variabili. In relazione alla temperatura misurata agisce sulla corrente di ricarica, preservando le batterie e allungandone la durata.
- Il circuito Power Factor Correction incrementa il rendimento energetico con conseguente risparmio economico.
- L'ampio display integrato permette una rapida e semplice diagnostica (comandi manuali ON-OFF, manutenzione, verifica stato batterie, verifica tensione e frequenza IN-OUT).
- E' completo di software e uscita RS-232 o USB per essere integrato in un supervisore BMS.



Esempio tipico di installazione di un UPS EN 54-4 per il mantenimento in vita del sistema in assistenza di rete primaria.

Gestione audio settorializzata – regolatori di volume per linee certificate

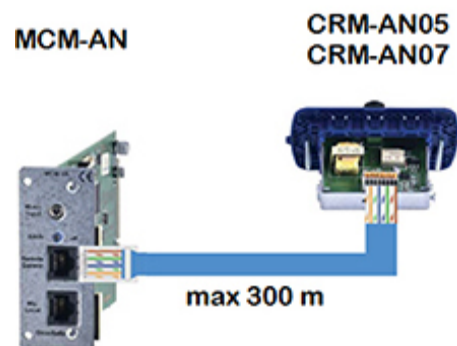
AUDIONET-MX permette la regolazione del volume mantenendo la linea costantemente monitorata come richiede la norma. La regolazione del volume avviene tramite l'innovativo modulo remoto **CRM-AN05** il quale, oltre alla gestione del volume di zona, permette la selezione di 2 ingressi audio analogici ed è predisposto per la connessione di una call station **BML-AN** ad uso locale. Le applicazioni tipiche sono Ospedali, Scuole, Centri multimediali, Centri commerciali e tutti quei siti dove è richiesta la regolazione di volume da parte dell'utente pur mantenendo la linea certificata.

CRM-AN05



Predisposto per placche civili serie Bticino LIVING (Light, International, Tech)

COLLEGAMENTO



LINEA
COMPLETAMENTE
SUPERVISIONATA



Sistema Modulare

La tecnologia completamente modulare permette una flessibilità senza pari. Ad ogni linea sarà possibile associare un amplificatore digitale della potenza di 120 W, 240W o 480 W per ottimizzare l'efficienza del sistema a seconda dei carichi presenti sulle linee a 100V.



MX6Z-AN
Matrice digitale Master a norma EN54-16, predisposta per l'inserimento di 6 controller di linea MZA-AN o MZAB-AN per il controllo delle linee a 100V. Display frontale LCD, tasti funzione, Presa USB per il collegamento al PC.



MX8Z-AN
Matrice digitale slave a norme EN54-16, predisposta per l'inserimento di max 8 controller di linea MZA-AN o MZAB-AN per il controllo delle linee a 100V.



MZA-AN
Controller di linea da inserire nella matrice master o slave per la gestione dell'amplificatore e della linea singola. 2 ingressi digitali per l'attivazione dei messaggi interni al modulo.



MZAB-AN
Controller di linea da inserire nella matrice master o slave per la gestione dell'amplificatore e della linea ridondata. 2 ingressi digitali per l'attivazione dei messaggi interni al modulo.



MIU-AN
Modulo Multi Ingresso e Uscite configurabile da software. Disponibili 8 Ingressi / 4 uscite.



SLT-AN
Modulo di rete ad anello per matrici Master MX6Z-AN.



MCM-AN
Modulo Controllo Musica da inserire all'interno delle matrici MX6Z-AN o MX8Z-AN. Dispone di un ingresso stereo su connettore minijack, un ingresso per call station locale non monitorata, trimmer di regolazione del guadagno e connettore RJ45 per la remotizzazione dei controlli (moduli CRM-AN05 / CRM-AN07).



CRM-AN05
Controllo Remoto Musica. Predisposto per alloggiamento in scatola incasso mod 503 con supporto predisposto per placche Bticino serie LIGHT, INTERNATIONAL, TECH.



ATI-1000R
Interfaccia telefonica paging per diffusione audio tramite interno PABX o linea urbana analogica. Esegue la funzione di chiamata live e inoltra di max 6 messaggi preregistrati. Alimentatore 24 VDC compreso, montaggio a rack 19", occupa n° 1 unità.



PWS24
Modulo alimentatore switching 24 Vcc 4A per l'alimentazione delle matrici MX6Z-AN e MX8Z-AN. Inseribile all'interno del contenitore CAMD5. Dimensioni (HxLxP) 132 x 81 x 365 mm, peso 2,1 Kg.



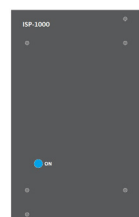
AMD120-AN
Unità di potenza in classe D potenza 120 W. Uscita toroidale ad alte prestazioni. Fusibile di protezione sia in ingresso alimentazione che in uscita. Da inserire all'interno del box contenitore CAMD5.



AMD240-AN
Unità di potenza in classe D potenza 240 W. Uscita toroidale ad alte prestazioni. Fusibile di protezione sia in ingresso alimentazione che in uscita. Da inserire all'interno del box contenitore CAMD5.



AMD480-AN
Unità di potenza in classe D potenza 480 W. Uscita toroidale ad alte prestazioni. Fusibile di protezione sia in ingresso alimentazione che in uscita. Da inserire all'interno del box contenitore CAMD5.

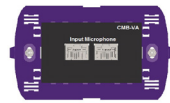


ISP-1000
Interfaccia audio paging per l'iniezione di un segnale audio qualsiasi su bus Call Station con ingresso digitale di comando priorità. Esegue la funzione di chiamata live verso un gruppo di zone predefinito. Predisposto per l'alloggiamento all'interno del CAMD5, occupa n° 1 unità.



CMB-AN05

Modulo remoto per la connessione di due basi microfoniche. Predisposto per alloggiamento in scatola incasso mod 503 con supporto predisposto per placche Bticino serie LIGHT, INTERNATIONAL, TECH.



CMB-AN07

Modulo remoto per la connessione di due basi microfoniche. Predisposto per alloggiamento in scatola incasso mod 503 con supporto predisposto per placche Vimar serie PLANA.



VVF-AN

Microfono di emergenza. Modulo da incasso in CAMD5 per sistema audio certificato serie AUDIONET-MX



VVFP-AN

Microfono di emergenza da parete. Contenitore box ABS IP66 per sistema audio certificato serie AUDIONET-MX.



BM1T-AN

Consolle microfonica in estruso di alluminio completa di gooseneck con microfono dinamico. Completamente monitorata come richiede la norma EN54-16. Tasto "talk" liberamente configurabile, LED "busy" e "system". Tutte le funzioni del tasto sono completamente programmabili da software.



BM7T-AN

Consolle microfonica in estruso di alluminio completa di gooseneck con microfono dinamico. Completamente monitorata come richiede la norma EN54-16. Sette tasti. "1-2-3-4-5-6-7", tasto "talk", LED "busy" e "system". Tutte le funzioni dei tasti sono completamente programmabili da software.



BMD-AN

Consolle microfonica in estruso di alluminio completa di gooseneck con microfono dinamico. Completamente monitorata come richiede la norma EN54-16. Display LCD, tastiera numerica da "0 a 9", tasto "clear" tasto "music", tasto "talk" e 3 tasti attivazione messaggi "msg1-msg2-msg3, LED "busy" e "system". Tutte le funzioni dei tasti sono completamente programmabili da software.



BML-AN

Consolle microfonica locale in estruso di alluminio completa di gooseneck con microfono dinamico da collegarsi al modulo remoto CRM-AN05. La funzione del tasto è completamente programmabile da software.

UPS Certificato EN54-4



3x9 1KSH544EGR

Unità di alimentazione backup certificata EN54-4 per alimentazione senza interruzione (ON-LINE), doppia conversione. Comprensivo n.3 accumulatori da 12V 9Ah. Occupa 2 unità rack standard 19".



3x55 1KSH544EGRS

Unità di alimentazione backup certificata EN54-4 per alimentazione senza interruzione (ON-LINE), doppia conversione. Comprensivo n.3 accumulatori da 12V 55Ah. Occupa 11 unità rack standard 19".



6x9 1KSH544EGRS

Unità di alimentazione backup certificata EN54-4 per alimentazione senza interruzione (ON-LINE), doppia conversione. Comprensivo n.6 accumulatori da 12V 9Ah. Occupa 5 unità rack standard 19".



3x100 1KSH544EGRS

Unità di alimentazione backup certificata EN54-4 per alimentazione senza interruzione (ON-LINE), doppia conversione. Comprensivo n.3 accumulatori da 12V 100Ah. Occupa 11 unità rack standard 19".



9x9 1KSH544EGRS

Unità di alimentazione backup certificata EN54-4 per alimentazione senza interruzione (ON-LINE), doppia conversione. Comprensivo n.9 accumulatori da 12V 9Ah. Occupa 5 unità rack standard 19".



6x100 1KSH544EGRSS

Unità di alimentazione backup certificata EN54-4 per alimentazione senza interruzione (ON-LINE), doppia conversione. Comprensivo n.6 accumulatori da 12V 100Ah. Occupa 20 unità rack standard 19".



12x9 1KSH544EGRS

Unità di alimentazione backup certificata EN54-4 per alimentazione senza interruzione (ON-LINE), doppia conversione. Comprensivo n.12 accumulatori da 12V 9Ah. Occupa 5 unità rack standard 19".

Diffusori certificati EN54-24



LSC-506

Diffusore incasso soffitto 5" EN54-24, potenza 6 watt 100V, calotta metallica antifiamma, morsetto ceramico, fusibile termico 150 °C e cavo antifiamma. Colore bianco. 91dB @ 1W/1m.



LSC-606

Diffusore incasso soffitto 6,5" EN54-24, potenza 6 watt 100V, calotta metallica antifiamma, morsetto ceramico, fusibile termico 150 °C. Colore bianco. 91 dB @ 1W/1m.



582480

Diffusore incasso soffitto a due vie Woofer 6,5" EN54-24, potenza 24 watt con trasformatore a potenza variabile per linee a 100V, dotato di calotta metallica antifiamma, morsetto ceramico, fusibile termico. Adatto ad una distribuzione musicale di qualità Ø 226 mm x 129 mm. Peso 2,3 Kg. Colore bianco. 95 dB @ 1W/1m.



DIS-006-130-001

Diffusore incasso soffitto EN54-24, potenza 6 watt 100V, calotta metallica antifiamma, morsetto ceramico, fusibile termico e cavo antifiamma, diametro 180 mm, profondità 130 mm. Foro incasso 166-170 mm. Colore: bianco. 99,9 dB @ 1W/1m.



DIS-010-200.001

Diffusore incasso soffitto EN54-24, woofer 8" potenza 10 watt per linee a 100V, calotta metallica antifiamma, morsetto ceramico, fusibile termico 150 °C e cavo antifiamma. Ø 222 mm x 129 mm. Colore bianco. 102,9 dB @ 1W/1m.



DIS-006-130-002

Diffusore incasso soffitto EN54-24, potenza 6 watt 100V, calotta plastica IP21. Foro incasso 150 mm, diametro 181,5 mm, profondità 66 mm.. Colore: bianco simile RAL 9016. SPL (EN54): 86,9 dB @ 1W/1m.



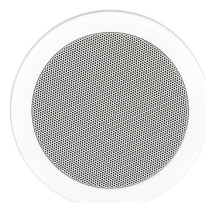
582411

Diffusore da incasso soffitto EN54-24 in ABS, potenza 6 watt per linee a 100V con trasformatore a potenza variabile (6-3-1,5 W). Sensibilità EN54: 89 dB. SPL max: 96 dB @ 1m.



ABT-S106

Mini diffusore sonoro in metallo a controsoffitto, EN54, potenza 6W con trasformatore a potenza variabile. Anello con ganci a molla e griglia con innesto a baionetta in metallo. Dimensioni esterne Ø 104 mm, profondità 108 mm, foro incasso Ø 85 mm, peso 0,8 Kg., colore bianco (RAL 9003). 80 dB @ 1W/1m.



ABT-S206.W

Diffusore da incasso a soffitto EN54-24 in metallo, potenza 6 watt per linee a 100V con trasformatore a potenza variabile (6-3-1,5-0,75W). Risposta in frequenza: 120 - 20.000 Hz. Grado di protezione IP32C. Colore bianco RAL 9003. Sensibilità EN54: 93 dB.



DIS-2x6-200.AB

Diffusore sonoro a controsoffitto. EN54-24. Doppio altoparlante doppio cono. 2 x 6 W. Completo di calotta antifiamma e morsetto ceramico con termofusibile. Dimensioni esterne Ø 268 mm profondità 265 mm, foro fissaggio Ø 238 mm. Colore: bianco (RAL9010). 104,8 dB @ 1W/1m.



582470

Diffusore da parete EN54-24 rettangolare, potenza 6 Watt per linea 100 V. Altoparlante 4" con corpo e griglia in metallo, morsetti ceramici e fusibile termico 150°C. Dimensioni Ø 170 mm x 170 mm x 63 mm. Colore: bianco. 91 dB @ 1W/1m.



DMP-006-165.MET

Diffusore sonoro a parete, EN54-24. Trasformatore con potenza 6-3-1,5 W 100 V. Completo di morsetto ceramico con termofusibile. Struttura in Metallo, dimensioni: 257x192x80 mm. Colore bianco RAL 9010. 98,3 dB @ 1W/1m.



DMP-006-165.MDF

Diffusore sonoro a parete, EN54, potenza 6 W con trasformatore a potenza variabile. Altoparlante 165 mm full-range. Struttura in MDF, dimensioni LxHxP 252x192x82, peso 2 Kg. Colore bianco. Bloccaggio ad innesto. Completo di morsetto ceramico con termofusibile. 100,6 dB @ 1W/1m.



DMP-006-165.FM

Diffusore sonoro a incasso o parete EN54-24, potenza 6W con trasformatore a potenza variabile. Per installazioni ad incasso o a vista. Dimensioni esterne 255 x 195 x 88 mm, dimensioni incasso 230 x 170 x 74 mm. Colore bianco. Completo di morsetto ceramico con termofusibile. 99,1 dB @ 1W/1m.



582426

Diffusore rettangolare per installazione a parete certificato EN54-24. Corpo in ABS con griglia frontale in metallo. Colore bianco (RAL 9010). SPL (EN54) @ 1m: 92 dB.



ABT-W6.W

Diffusore sonoro a parete in metallo certificato EN54-24. Grado di protezione IP32. Trasformatore con potenza 6-3-1,5-0,75 W 100 V. Colore bianco RAL 9003. Sensibilità EN54: 91dB @ 1W/1m

**ABT-W6.B**

Diffusore sonoro a parete in metallo certificato EN54-24. Grado di protezione IP32. Trasformatore con potenza 6-3-1,5-0,75 W 100 V. colore nero RAL 9011. Certificato EN54-24. Sensibilità EN54: 91dB @ 1W/1m

**DUN-010-165.001**

Diffusore sonoro a soffitto o a parete, altoparlante doppio cono 6". EN54.24 Trasformatore con potenza 10-6-3-1,5 W 100 V, Dimensioni Ø 170 x 75 mm, Colore bianco (RAL9010). Completo di morsetto ceramico con termofusibile. 89,7 dB @ 1W/1m.

**DUN-010-200.001**

Diffusore sonoro a soffitto o a parete, altoparlante doppio cono 8". EN54.24. Trasformatore con potenza 10-6-3-1,5 W 100 V. Struttura in metallo. Dimensioni Ø 210 x 90 mm, completo di staffa di fissaggio. Colore bianco (RAL9010). Completo di morsetto ceramico con termofusibile. 92,5 dB @ 1W/1m.

**PMD-020-130.001**

Proiettore sonoro in ABS, EN54 altoparlante 130 mm full-range. Potenza 20 W con trasformatore a potenza variabile. Angolo di dispersione 204°, dimensioni 158 x 275 mm, peso 1,45 Kg. Colore bianco. Completo di morsetto ceramico con termofusibile. 103,2 dB @ 1W/1m..

**582473**

Proiettore di suono EN54-24 potenza 10 Watt per linea a 100 V. IP65. Costruzione alluminio. Dimensioni Ø 140 mm x 140 mm x 195 mm. Colore: bianco. 89 dB @ 1W/1m..

**582474**

Proiettore di suono EN54-24 potenza 20 Watt per linea a 100 V. IP65. Costruzione alluminio. Dimensioni Ø 140 mm x 140 mm x 195 mm. Colore: bianco. 89 dB @ 1W/1m..

**582475**

Proiettore di suono bidirezionale EN54-24 potenza 20 Watt per linea a 100 V con trasformatore a potenza variabile. IP65. Costruzione alluminio. Colore: bianco. 87 dB @ 1W/1m.

**PBD-010-130.001**

Proiettore di suono bidirezionale EN54-24 potenza 10 Watt per linea a 100 V. IP65. Costruzione alluminio. Dimensioni Ø 140 mm x 140 mm x 195 mm. Colore: bianco. 87 dB @ 1W/1m.

**TES-010-EN54**

Diffusore a tromba in ABS, certificato EN54, Potenza 10 W. Trasformatore a potenza variabile completo di Junction box IP65 con 1 m di cavo antifiama. Colore: grigio (RAL7035). Completo di morsetto ceramico con termofusibile. 102,4 dB @ 1W/1m..

**TES-015-EN54**

Diffusore a tromba in ABS, certificato EN54, Potenza 15 W. Trasformatore a potenza variabile completo di Junction box IP65 con 1 m di cavo antifiama. Colore: grigio (RAL7035). Completo di morsetto ceramico con termofusibile. 107,3 dB @ 1W/1m.

**TES-030-EN54**

Diffusore a tromba in ABS, certificato EN54, Potenza 30 W. Trasformatore a potenza variabile completo di Junction box IP65 con 1 m di cavo antifiama. Colore: grigio (RAL7035). 110 dB @ 1W/1m. Completo di morsetto ceramico con termofusibile. 110 dB @ 1W/1m..

**582479**

Diffusore a tromba EN54, Potenza 15 W con trasformatore a potenza variabile 15-10-5 W. Corpo in ABS con grado di protezione IP66. Colore grigio, simile a RAL 7035. Dimensioni Ø: 213 mm D: 265 mm. 105 dB @ 1W/1m..

**ABT-HP240EN94**

Diffusore caricato a tromba per applicazioni industriali o sport venues. Potenza 240W per linee a 100V con trasformatore potenza variabile. Sensibilità 96 dB, SPL mx: 120 dB 1W/1m.

**582500**

Diffusore ATEX caricato a tromba ad alte prestazioni per la segnalazione acustica laddove gas esplosivi, vapori e polveri possono diventare pericolosi.

**582476**

Diffusore a colonna EN54, potenza 20 W con trasformatore a potenza variabile. Completo di staffe di montaggio a parete. Corpo in alluminio. IP66, colore bianco simile a RAL 9003. Dimensioni 165 x 344 x 150. 92 dB @ 1W/1m..

**582477**

Diffusore a colonna EN54, potenza 40 con trasformatore a potenza variabile Completo di staffe di montaggio a parete corpo in alluminio. IP66, colore bianco simile a RAL 9003. Dimensioni 165 x 568 x 150. 94 dB @ 1W/1m.

**DCL-020-4X77**

Diffusore a colonna EN54-24 completo di morsettiera ceramica, fusibile termico e staffa di supporto snodabile. Potenza 20 W con selettore di potenza variabile per linee a 100V. Struttura in alluminio, Dimensioni: 510x100x92 mm. IP66, Colore RAL 9006. 92,5 dB @ 1W/1m.

**DCL-030-6X77**

Diffusore a colonna EN54-24 completo di morsettiera ceramica, fusibile termico e staffa di supporto snodabile. Potenza 30 W con selettore di potenza variabile per linee a 100V. Struttura in alluminio. Dimensioni: 700x100x92 mm. IP66, Colore RAL 9006. 93 dB @ 1W/1m.

**DCL-050-8X77**

Diffusore a colonna EN54-24 completo di morsettiera ceramica, fusibile termico e staffa di supporto snodabile. Potenza 50 W con selettore di potenza variabile per linee a 100V. Struttura in alluminio. Dimensioni: 971x100x92 mm. IP66. Colore RAL 9006. 94,7 dB @ 1W/1m..

**DSP-020-130.001**

Proiettore sonoro a sospensione forma sferica, altoparlante doppio cono 8". EN54-24. Trasformatore con potenza 20-10-5 W 100V. Cavo di aggancio 1,5 mt, con filo di acciaio per la sicurezza, struttura in ABS passacavo waterproof. Dimensioni Ø 260 x 245 mm. colore bianco (RAL9010). 91,5 dB @ 1W/1m..

**M2V-015-100.W**

Diffusore monitor a parete, EN54-24, sistema 2 vie con woofer 100 mm e tweeter da 1". Potenza a 15W con trasformatore a potenza variabile. Struttura in ABS. Dimensioni 210 x 130 x 120 mm completo di supporto basculante, Colore bianco. Completo di morsetto ceramico con termofusibile. 89,1 dB @ 1W/1m.

**M2V-015-100.B**

Diffusore monitor a parete EN54-24, sistema 2 vie con woofer 100 mm e tweeter da 1". Potenza a 15 W con trasformatore a potenza variabile. Struttura in ABS. Dimensioni 210 x 130 x 120 mm completo di supporto basculante. Colore nero. Completo di morsetto ceramico con termofusibile. 89,1 dB @ 1W/1m.

**M2V-030-130.W**

Diffusore monitor a parete, EN54-24, sistema 2 vie con woofer 130 mm e tweeter da 1". Potenza 30W con trasformatore a potenza variabile. Struttura in ABS. Dimensioni 260 x 160 x 152 mm completo di supporto basculante. Colore bianco. Completo di morsetto ceramico con termofusibile. 83,6 dB @ 1W/1m..

**M2V-030-130.B**

Diffusore monitor a parete, EN54-24, sistema 2 vie con woofer 130 mm e tweeter da 1". Potenza 30W con trasformatore a potenza variabile. Struttura in ABS. Dimensioni 260 x 160 x 152 mm completo di supporto basculante. Colore nero. Completo di morsetto ceramico con termofusibile. 83,6 dB @ 1W/1m.

**M2V-050-165.W**

Diffusore monitor a parete, EN54-24, sistema 2 vie con woofer 165 mm e tweeter da 1". Potenza 50W con trasformatore a potenza variabile. Struttura in ABS. Dimensioni 326 x 202 x 192 mm completo di supporto basculante, Colore bianco. Completo di morsetto ceramico con termofusibile. 85,5 dB @ 1W/1m..

Accessori Cavi Audio**Cavo Audio**

Cavo resistente al fuoco PH120, conforme alla norma costruttiva CEI 20-105;V2 Euroclasse secondo regolamento UE305 2011 Cca s1b d1 a1. Lunghezza bobina: 200m. nelle sezioni di 2x1,5 - 2x2,5 - 2x4 e 2x6 mmq..

Diffusori Audio per linee a 100V e Professionali Passivi



581276

Diffusore da parete in ABS, altoparlante doppio cono da 6,5". Potenza regolabile 5 - 10W. Risposta in frequenza: 150 - 17.000 Hz. Dimensioni: 240 x 345 x 100 (WxHxD). Colore bianco (RAL 9010). SPL @ 1W/1m: 92 dB.



581277

Diffusore monitor a 2 vie in ABS per installazione a parete ad uso interno ed esterno. Potenza 40 W RMS per amplificazione ad impedenza fissa (8 Ohm) o per linee a 100V. Completo di staffa di fissaggio snodabile. Risposta in frequenza: 100 - 20.000 Hz. Colore bianco (RAL 9003). SPL @ 1W/1m: 84 dB.



BASSO10i-100V

Sub Woofer bass reflex 10" profilo ribassato 60 W RMS per linea a 100V. Banda passante: 30Hz-100Hz. Disponibile in colorazione custom. Dimensioni: 600x405x150 mm. SPL max: 123 dB



DGF30T

DGF30T - Diffusore sonoro a forma di fungo in ABS colore verde, altoparlante coassiale 2 vie 8" con diffusione a 360°. Risposta in frequenza 160±16.000 Hz SPL max. 101 dB..



SOS-00458

Preamplificatore Mixer montaggio a rack. Dotato di 6 Input universali combo Jack/XLR e 3 input stereofonici su conA, Jack TRS 6.3 mm. Phantom Power e priorità abilitabili.



X-MAP4P-B

Doppia sorgente sonora Radio/USB/SD Card/ Bluetooth. Gestisce i formati file FLA, WMA, APE, FLAC, WAV, ACC, SBC, MP3. Permette l'indirizzamento del segnale in due zone contemporanee tramite le uscite dedicate (Stereo Rado/ Stereo USB/SD Card/ BT). Altezza 1 U Rack; Peso: 2 Kg; Dimensioni: 482x44x236 (WxHxD).



HT-DZII

Sistema interfono parlo/ascolta per sportelli. Estremamente semplice nel cablaggio e nella gestione. Base microfonica amplificata con alimentatore in dotazione. Corpo esterno in ABS.



SF-MM31002D-GP

Modulo SFP per connessione fibra ottica multimodale, 1.25Gbps SX+ 1310nm LC DDM MMF. Distanza massima di collegamento punto a punto: 2km.



SF-SMS31WD020D-GP

Modulo SFP per connessione fibra ottica monodale, WDM 1.25Gbps 1310nm Tx/1550nm SC DDM SMF. Connettore tipo SC. Distanza massima di collegamento punto a punto: 20km.

Mixer e Accessori per Installazioni



MPM80

Proiettore di suono EN54-24 potenza 20 Watt per linea a 100 V. IP65. Costruzione alluminio. Dimensioni Ø 140 mm x 140 mm x 195 mm. Colore: bianco. 89 dB @ 1W/1m..



MP MFC EU WH

Proiettore di suono bidirezionale EN54-24 potenza 20 Watt per linea a 100 V con trasformatore a potenza variabile. IP65. Costruzione alluminio. Colore: bianco, 87 dB @ 1W/1m.



SX180115

Proiettore di suono bidirezionale EN54-24 potenza 10 Watt per linea a 100 V. IP65. Costruzione alluminio. Dimensioni Ø 140 mm x 140 mm x 195 mm. Colore: bianco. 87 dB @ 1W/1m.



SX180043

Proiettore di suono bidirezionale EN54-24 potenza 10 Watt per linea a 100 V. IP65. Costruzione alluminio. Dimensioni Ø 140 mm x 140 mm x 195 mm. Colore: bianco. 87 dB @ 1W/1m.



Prosafe GS110TP

IP Switch con 8 porte PoE e 2 porte SFP dedicate. Viene fornito completo di alimentatore..



2032887

Media converter 1 porta rame 10/100/1000Base-T + 1 porta fibra 1000Base-LX (SC, Monomodale)..



2032958

Switch da ripiano SNMP managed, 8 porte 10/100/1000Base-T + 2 porte SFP per moduli fibra miniGbic 100/1000x



2032048

Modulo Mini-GBIC 1000Base-SX (LC, Multimodale), oppure Modulo Mini-GBIC 1000Base-LX (LC, Monomodale).

Tutti i diritti riservati. Tutti i dati tecnici sono aggiornati al momento della pubblicazione e possono essere soggetti a modifiche senza preavviso. Tutti i marchi registrati sono riconosciuti. Informazioni per l'installazione: per garantire piena funzionalità, fate riferimento alle istruzioni fornite.

Notifier Italia S.r.l.

Via Achille Grandi 22
20097 San Donato Milanese (MI)
Italia
Tel.: +39 02 51 89 71
Fax: +39 02 51 89 730
E-Mail: notifier@notifier.it
www.notifier.it

D-6081.1-AudionetMX-ITA Rev.A.5 07/2022
© 2016 Honeywell International Inc.

Honeywell