

# LA PROMESA DE UN EDIFICIO SALUDABLE

Plataforma de supervisión avanzada para  
edificios saludables e inteligentes

---

Healthy Building Dashboard

---



# LLEVE LA SALUD DEL EDIFICIO AL SIGUIENTE NIVEL

La situación actual de la pandemia está cambiando la forma en que se gestionan los edificios al garantizar la salud y el bienestar en todos los aspectos de nuestras vidas.

La nueva era de los edificios saludables va más allá de la eficiencia energética para garantizar la salud, el confort, la confianza y la productividad de los ocupantes.

El panel de control Healthy Building Dashboard de Honeywell se ha elaborado a mano para permitir supervisar el bienestar de los edificios y sus zonas a través de diversas representaciones gráficas para propietarios de edificios y ocupantes.



## CARACTERÍSTICAS Y VENTAJAS



Fabricado según las directrices y las normas más recientes de la ASHRAE.



Ayuda a los ocupantes a evaluar su decisión en el momento de entrar en el edificio.

niagara<sup>4</sup>

Supervisión y análisis precisos de los datos de bienestar de los edificios mediante la plataforma Niagara (N4.3 y posterior).



Ayuda a los propietarios de edificios a generar confianza entre los inquilinos en el entorno interior.



Ayuda para tomar medidas según el índice de bienestar supervisado del edificio para garantizar un ambiente más saludable en el edificio.



Los datos registrados de la creación de bienestar y diversos parámetros ayudan a improvisar la salud en el BMS.



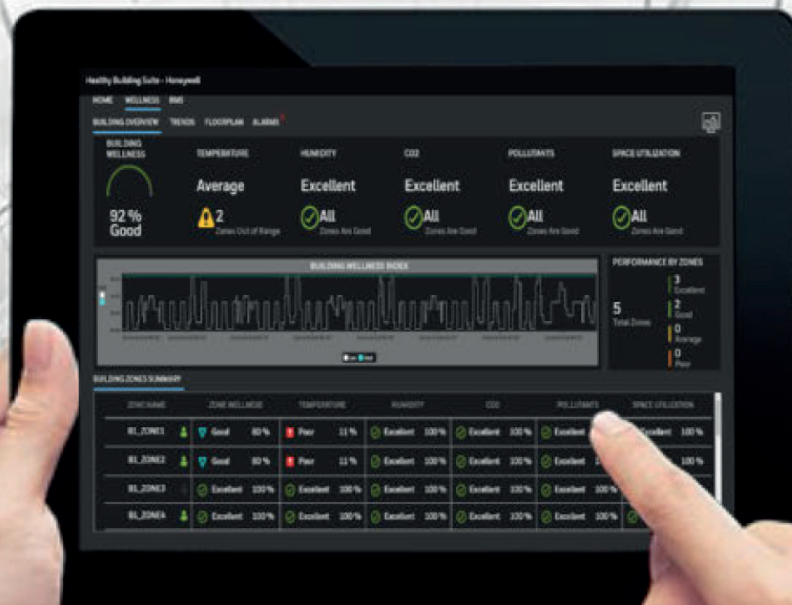
Se basa en la tecnología HTML5 para permitir a los usuarios visualizar el panel de control en numerosos navegadores web compatibles con HTML5.



Se ha diseñado para usarse como solución estándar, además de como solución personalizada con respecto a sensores, entradas u otros elementos que se deseen.



Lee varios tipos de salida de sensores como la temperatura (T), la humedad (H), el CO<sub>2</sub>, etc., para calcular el índice de bienestar del edificio.





# ASEGÚRESE QUE ES SEGURO DEMUESTRE QUE ES SEGURO

La solución Healthy Building Dashboard de Honeywell permite supervisar la funcionalidad del edificio y sus zonas a través de su representación gráfica.

Se ha diseñado de forma que se puede usar como solución independiente, además de como una solución personalizada que se adapta a las necesidades específicas del usuario.

Una vista gráfica e informativa según las zonas de la solución Healthy Building Dashboard proporciona a los ocupantes datos visibles y transparentes sobre el estado del edificio.



- **Índice de bienestar del edificio:** representa todos los parámetros (sensores) de todas las zonas de tres formas.

- 1) Curva con diferentes colores en función de su valor (de rojo a verde oscuro: 0-100 %)
- 2) Porcentaje o valor establecido
- 3) Grado de salud: deficiente, medio, bueno y excelente

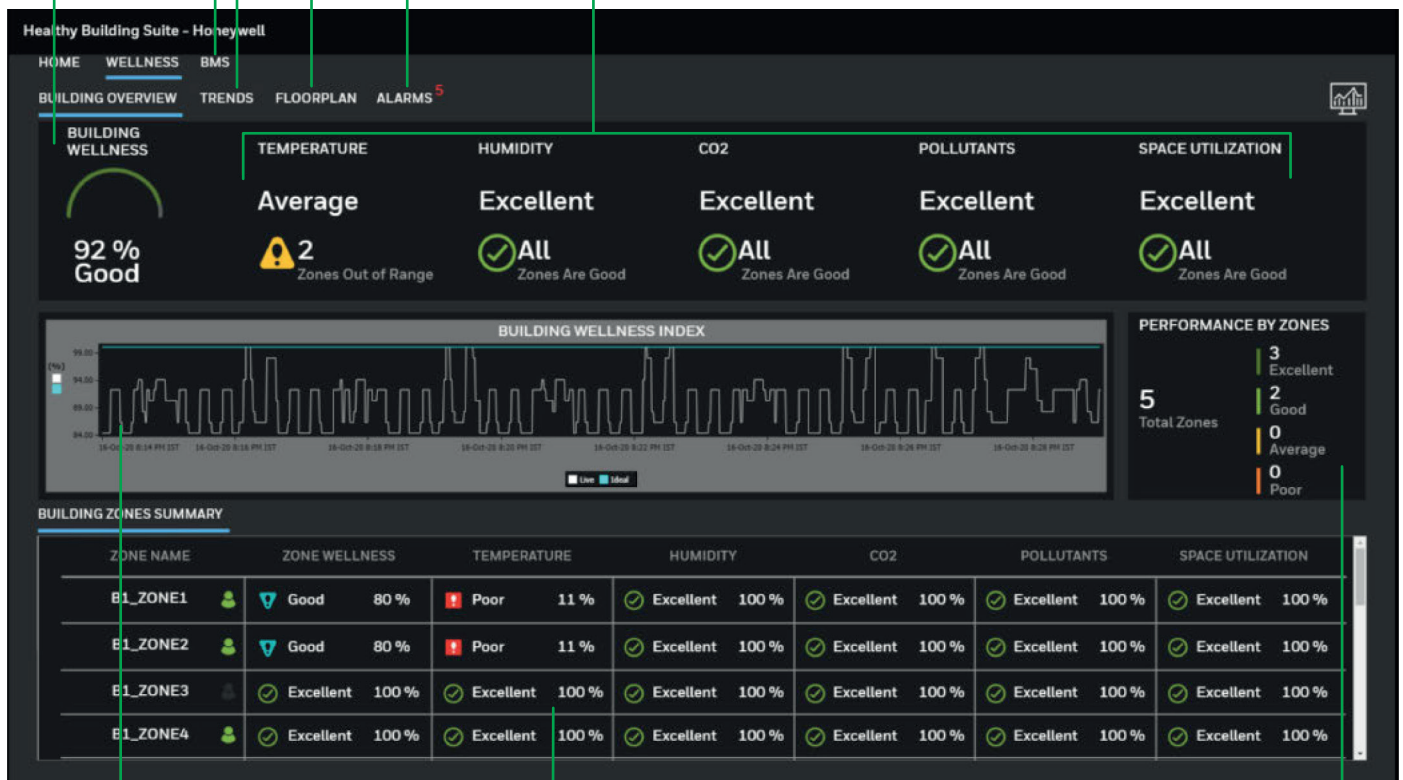
- **BMS:** integración del sistema de gestión de edificios (BMS, por sus siglas en inglés) con la solución Healthy Building Dashboard para realizar los cambios necesarios en la configuración del BMS según el panel.

- **TENDENCIAS:** análisis histórico de cada índice de bienestar del edificio y de las zonas para analizar el comportamiento de cada zona y compararlas con otras zonas.

- **PLANO DE PLANTA:** representación gráfica de cada plano de planta de zona con gradiente de índice de bienestar y gradiente térmico combinados para obtener imágenes rápidas.

- **ALARMAS:** Los detalles de la alarma se pueden enviar por correo electrónico a los propietarios de edificios o a los gerentes de las instalaciones para que actúen de inmediato.

- **Índice de bienestar de desarrollo:** indica valores para parámetros como la temperatura (T), la humedad (H), el CO<sub>2</sub>, los contaminantes (PM2.5 y OVOC) y el uso del espacio, que se muestran con los siguientes indicadores:
  - 1) Grado de salud: deficiente, medio, bueno y excelente
  - 2) Indicación de alarma o estado correcto con diferentes colores en función del valor
  - 3) Recuento de zonas fuera de rango.

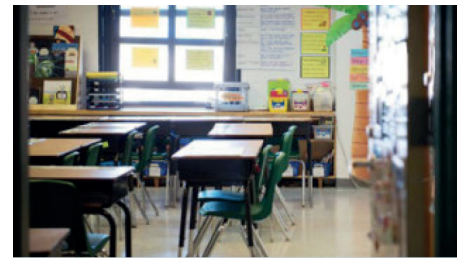
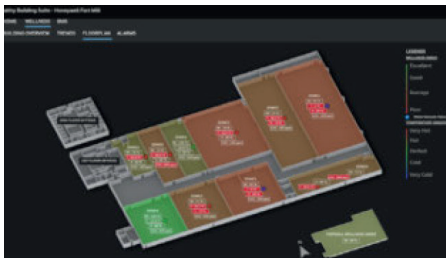


- Gráfico en tiempo real del índice de bienestar del edificio para comparar entre el valor ideal y el valor en tiempo real del índice de bienestar.

- El resumen de nivel de zona con rendimiento de zona se puede supervisar y analizar rápidamente para conocer todos los parámetros.

- Número total de zonas y su distribución basada en el rendimiento para identificar rápidamente cuántas zonas hay en cada estado.

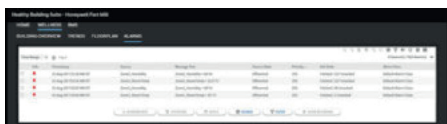
# RESPUESTA DE HONEYWELL A LA NUEVA NORMALIDAD



## CÁLCULO BASADO EN LA ZONA:

La zona es un área con un número múltiple de habitaciones o pasillos con un conjunto de varios sensores (T, H, CO<sub>2</sub>, PM2.5, OVOC y uso del espacio).

Presentación gráfica de cada plano de planta de la zona con gradiente de índice de bienestar y gradiente térmico combinados para un impacto visual rápido a fin de proporcionar una toma de decisiones rápida para cada ocupante y que el gerente de las instalaciones pueda tomar medidas rápidas.



## ALARMAS:

- Se puede asignar una clase de alarma de bienestar a todos los parámetros.
- Todas las alarmas relacionadas con el bienestar se pueden ver a través de una consola de bienestar independiente.

## TENDENCIAS:

El historial o las tendencias están asociados a cada parámetro y a los índices de bienestar.

- Los historiales de varias zonas se pueden comparar según el parámetro.
- Los historiales de varias zonas se pueden comparar según el parámetro.
- Se pueden tomar medidas basadas en los datos registrados de cualquier zona o parámetro.



## EXPORTAR:

Se ofrece para imprimir o exportar todos los gráficos a hojas de cálculo de Excel y archivos PDF.

## APLICABLE A TODO TIPO DE EDIFICIOS:

La solución Healthy Building Dashboard de Honeywell es compatible con todo tipo de edificios con BMS existente o nuevo, como oficinas, edificios gubernamentales y comerciales, escuelas de educación primaria y secundaria, colegios universitarios y universidades, centros sanitarios, centros comerciales, hostelería, centros industriales.

Para obtener más información o realizar un pedido, póngase en **contacto con su representante** de ventas local.

<https://www.centraline.com/esES/home.html>