

MB-SECURE

Die modulare Plattform für Sicherheitslösungen

Die multifunktionale Zentrale MB-Secure ermöglicht die Integration von Einbruchmelde- und Zutrittskontroll-Lösungen.

Das innovative Lizenzierungskonzept der MB-Secure erlaubt den individuellen Ausbau um Bereiche, Melderguppen, Benutzer, Makros etc. wie auch um zusätzliche Gewerke wie Zutrittskontrolle als auch Kommunikationsprotokolle, für wirtschaftliche Komplettlösungen unter Verwendung eines einzigen Systems.

Höchste Investitionssicherheit ergibt sich durch die Integration von Einbruchmelde- und Zutrittskontrollfunktionalität in einem einzigartigen und leistungsfähigen System. Sie bietet volle Flexibilität auch bei sich verändernden Anforderungen in bestehenden Objekten; selbst eine Erweiterung der Funktionalität in bestehenden Objekten ist ohne Austausch der Anlage möglich.

Die modulare Produktpalette bestehend aus Zentralenplatinen, Erweiterungsmodulen, Netzteilen und Leergehäusen ermöglicht kostengünstige Zusammenstellungen in Anpassung an die Objektgegebenheiten. Insbesondere die Netz-/Ladeteile mit BUS-2-Kommunikation zur MB-Secure erlauben verteilte Energieversorgungen bei gleichzeitig vollständiger Überwachung aller Systemzustände.



Anschlussmöglichkeiten der Grundausführung:

- 4 BUS-Anschlüsse, umschaltbar BUS-2/IB2/Modulbus/RS-485
- Fast Ethernet-Anschluss (10/100) RJ-45
- RS-232 Anschluß für Übertragungsgeräte DS6700, DS6750 und DS7700
- 4 konventionelle Meldergruppen-Eingänge mit Löscheinrichtung
- 4 Halbleiterausgänge aktiv 12 V DC/50 mA
- 2 Relais 230 V AC / 8 A

LEISTUNGSMERKMALE UND VORTEILE

- Einbruchmelder-Zentrale mit integrierter Zutrittskontrolle
- 6 verschiedene Grundvarianten
- Modular ausbaufähig durch IB2/BUS-2/Modulbus/BUS-1/AADP
- Per Software-Lizenzen erweiterbar
 - 512 Bereiche
 - 4096 Melderguppen
 - 512 Türen (BUS-2)
 - 10.000 Benutzer
 - 512 Raum-/Zeitzone
 - 2000 Makros
 - 32 konventionelle Türen
- Bis zu 10 Touch-Bedienteile pro BUS-2 Anschluss bzw. 50 insgesamt
- Leistungsfähige Makro-Funktion
- Umfangreiche ZK-Funktion, auch mit IQ MultiAccess und IQ SystemControl
- Fernservice und Ein-Mann-Revision per Web-Interface, auch mobil
- Integrierte Alarmübertragung zur Aufschaltung auf Leitstellen
 - VdS SecurIP
 - VdS 2465
 - SIA DC-09
- Fernbedienung und Fernparametrierung TCP/ IP oder USB mit Softwarepaket IQ PanelControl
- WINMAG-Ankopplung direkt per TCP/IP
- Vermittlungsserver über TCP/IP
- Lizenzoption für SNMP
- Lizenzoption für WAGO I/O
- Fremdankopplung über TCP/IP
- Unterstützung von verschlüsselten mifare DESFire EV1/EV2 Datenträgern
- Optional verschlüsselte Kommunikation zwischen Leser und Zentrale
- Frei programmierbare Ein- und Ausgänge, Empfindlichkeit und Abschlusswiderstand der Meldergruppeneingänge programmierbar
- Abgesetzte Energieversorgungen (über BUS-2)
- 256 Funkteilnehmer BUS-2, davon bis zu 32 RF-Handsender
- Integration von ASSA Aperio Zylindern und Beschlägen
- Integration einer mobilen App mit Push-Funktion
- Speicher für bis zu 30.000 Ereignisse
- Firmware-Update per USB-Stick
- Übertragungsgeräte DS 6700, DS 6750 und DS 7700 mit RFW-4000 integrierbar, mit LTE/4G-Unterstützung
- Kundenspezifische Texte mit bis zu 50 Zeichen für Bereiche, Melderguppen, Benutzer, Eingänge, Ausgänge, Raum-/Zeitzone
- Verringerter Materialaufwand bei größeren und integrierten Systemen
- Reduzierte Installationskosten durch hohen Integrationsgrad
- Eine gemeinsame Benutzer-Datenbasis:
 - geringere Betriebskosten
 - geringeres Fehlerrisiko
- Nachträglich skalierbar von kleinen bis zu unternehmensweiten Anwendungen
- Integrierbar in IT-Systeme z.B. von Rechenzentren
- Optional TLS 1.2 - verschlüsselte Vernetzung von bis zu 8 Zentralen jeweils 8 virtuellen Ein-/Ausgängen sowie Kopplung zur Alarmübertragung

MB-SECURE LIZENSIERUNG

SKALIERBARKEIT DURCH LIZENZIERUNG

Die modulare Sicherheitsplattform MB-Secure lässt vielfältige Konfigurations-, Integrations- und Erweiterungsmöglichkeiten zu. Für die entsprechende Zusammenstellung der erforderlichen Lizenzschlüssel, dient das Lizenzierungsportal: <https://mb-secure.honeywell.de>

In diesem erfolgt die Verknüpfung der erworbenen Lizenzen mit Rechnerplatine anhand deren Seriennummern. Dies erzeugt einen Lizenzschlüssel, der heruntergeladen oder per Mail versandt werden kann. Zusätzlich wird ein Zertifikat zugestellt, welches als Nachweis bei Retouren dient. Nach anschließendem Einspielen des erzeugten Lizenzschlüssels (per IQ PanelControl) in die jeweilige Rechnerplatine wird die gewünschte Funktionalität aktiviert.

Konfigurationen zur Lizenzierung neuer Platinen und ihrer Peripherie, können damit ebenso über bequeme Menüpunkte und Arbeitsformulare zusammengestellt werden, wie Erweiterungen bereits existierender Anlagen.

Dabei ist es sowohl möglich, vordefinierte Zentrale mit praxisgerechtem Leistungsumfang zu beziehen, als auch frei und kundenspezifisch konfigurierte Systeme zu erstellen.

Diese Erweiterung des Leistungsumfangs kann aber nicht nur bei Neu-Anlagen erfolgen, sondern ist jederzeit auch bei bestehenden Systemen möglich. Dadurch ist eine Anpassung der Zentrale an geänderte Gegebenheiten (z.B. bauliche Erweiterung oder Umbau des Gebäudes) ohne Austausch der Zentrale realisierbar.

Lagerbestände und Lagerbewegungen sind übersichtlich einsehbar und für die vorherige wie aktuelle Lebensgeschichte einer Hauptplatine MB-Secure ist jeweils eine Historie vorhanden. Eine Benutzerverwaltung mit unterschiedlichen Rechtevorgaben sowie Meldeformulare bezüglich Softwareerweiterungen wie auch Fehlern, ergänzen die Funktionalität des Lizenzierungsportals.

KOSTENERSPARNIS DURCH REDUZIERTER LAGERHALTUNG

Das Lizenzierungsportal ist besonders bei Schäden und Ausfällen einer Zentrale MB-Secure sehr hilfreich. Hierfür ist eine spezielle Menüoption "Notfall" vorhanden, worüber bestehende Lizenzierungen auf vorhandene Ersatzplatinen problemlos dupliziert werden können.

Dieses Verfahren ermöglicht eine wesentlich geringere Lagerhaltung, da für den Servicefall nur noch eine MB-Secure Basisplatine, Art.-Nr. 013810, vorgehalten werden muss.



MB-SECURE	1000	2000	3000	4000	5000	6000	MAX.
DETECTOR GROUPS (ZONES)	8	16	48	128	512	2048	4096
AREAS	1	2	4	16	64	256	512
SPATIAL/TIME ZONES	4	8	16	32	64	256	512
USERS	16	32	64	128	512	1024	10000
MACROS	10	20	30	50	250	1000	2000
DOORS	1	2	4	16	64	256	512

MB-SECURE IQ PANELCONTROL, FERNSERVICE, VERMITTLUNGSSERVER

PROGRAMMIERUNG MIT IQ PANELCONTROL

Die gesamte Programmierung der Zentrale MB-Secure wird über das innovative IQ PanelControl erstellt. Diese ermöglicht eine schnelle und übersichtliche Programmierung der MB-Secure, sowie mittels einer integrierten Objekt- und Anlagendatenbank, die erstellten Zentralenprogrammierungen komfortabel zu speichern sowie zu drucken und so die Gefahrenmeldeanlagen-Dokumentation durchzuführen. Vielfältige Programmierhilfen wie automatische BUS-2 Teilnehmer-Erkennung, Funkteilnehmer-Installationsmodus und verschiedene Wizards gestatten eine zeiteffektive Programmierung der Zentrale. Ebenso kann der komplette Ereignisspeicher der Zentrale ausgelesen, detailliert analysiert und ausgedruckt werden. IQ PanelControl ermöglicht nicht nur die Programmierung der Zentrale, sondern gestattet über die Benutzerverwaltung bestimmte Benutzergruppen oder einzelne Benutzer komfortabel mit individuellen Rechten auszustatten, um z. B. Ereignisse und Betriebszustände einsehen zu können. Auch der direkte Aufruf von Servicefunktionen ist integriert, so dass alle notwendigen Einstellungen aus einer Anwendung heraus erledigt werden können.

ECHTE EIN-MANN-REVISION

Hierbei handelt es sich um eine Web-Browser-Applikation zur Unterstützung der Inbetriebnahme und Wartung. Sie erlaubt den individuellen Test aller Bereiche, Meldergruppen und deren Eingänge, Ausgänge Türen, Makros, Netzteile und Übertragungsgeräte. Darüber hinaus können alle Aktionen in einer separaten Protokolldatei aufgezeichnet werden. Auch eine Liste der nicht getesteten Eingänge sowie eine Druckoption für die Wartungsdokumentation ist hier enthalten.

FERNSERVICE DURCH WEB-SERVER

Durch den eingebauten Web-Server kann mit Hilfe eines beliebigen Browsers auf das Fernservice-Interface zugegriffen werden, zur schnellen Erkennung von Betriebszuständen und Ereignissen, um bei Problemen sofortige Hilfe und Unterstützung für den Betreiber anzubieten.

VERMITTLUNG DURCH MB-CONNECTOR

Durch die Lizenzoption „Vermittlungsserver“ ist der sichere Fernzugriff zur Programmierung und zum Service über einen individuellen Server, der sich z.B. in den Räumlichkeiten des Errichters befinden kann, möglich. Unterstützt wird dies durch die Installationsoption „MB-Connector“, die im Programmpaket IQ PanelControl enthalten ist.

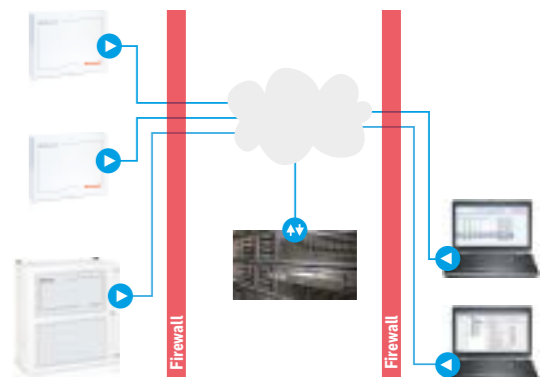
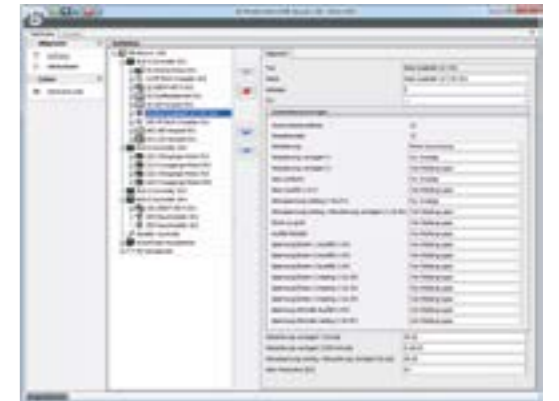
Dadurch sind keine festen IP-Adressen oder DDNS-Dienste bzw. Routerkonfigurationen erforderlich und die Systeme können weitgehend problemlos hinter Firewalls betrieben werden.

Auch die Ein-Mann-Revision ist über den MB-Connector nutzbar, wodurch in Verbindung mit einem mobilen Gerät, z.B. Tablet mit Internetzugang die gleichzeitige Bedienung und der Test der Anlage zeitsparend und ortsunabhängig durchgeführt werden kann.

BEDIENUNG DURCH MOBILE APP

Durch die Lizenzoption „Mobile App“ ist der Zugriff auf die MB-Secure über eine mobile App (iOS oder Android) möglich, zur Bedienung und Steuerung für den Betreiber mit leistungsfähiger Push-Benachrichtigungsfunktion (Vermittlungsserver erforderlich).

Hierfür steht eine umfangreiche benutzerspezifische Zugriffsteuerung in MB-Secure zur Verfügung. Der Zugriff ist per fester IP oder optional über den Vermittlungsserver möglich.



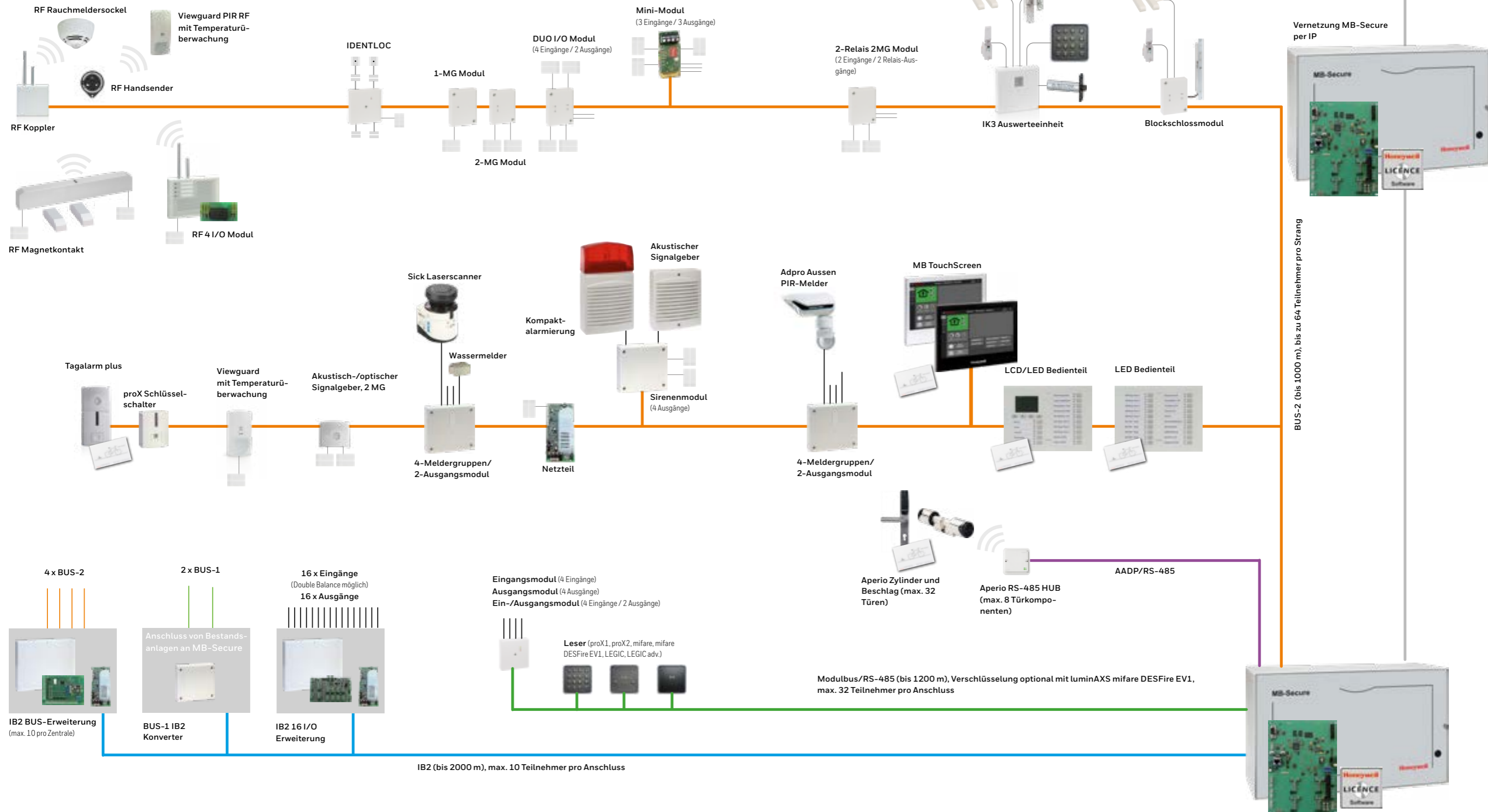
MB-SECURE ANSCHLUSSMÖGLICHKEITEN EMA

MB-SECURE	1000	2000	3000	4000	5000	6000	MAX.
Stabilität / Flexibilität / Modular							
MELDGRUPPEN (ZONEN)	8	16	48	128	512	2048	4096
BEREICHE	1	2	4	16	64	256	512
RAUM-/ZEITZONEN	4	8	16	32	64	256	512
BEWÄCHTER	16	32	64	128	512	1024	10000
MAKROS	10	20	30	50	250	1000	2000
TÜREN	1	2	4	16	64	256	512

Eine Zentrale - vier Bussysteme

Durch die 4 multifunktionalen BUS-Anschlüsse passt sich die MB-Secure perfekt an alle Installationsumgebungen an. Jeder Anschluss kann separat auf eine der vier möglichen Betriebsarten konfiguriert werden:

- **BUS-2** für bis zu 64 BUS-2 Teilnehmer
- **IB2** für bis zu 10 IB2 BUS-Erweiterungen mit je 4 weiteren BUS-2 Strängen
- **Modulbus/RS-485** für Anschluss von Lesern und E/A-Modulen
- **AADP/RS-485** für Anschluss an Aperio RS-485 HUB



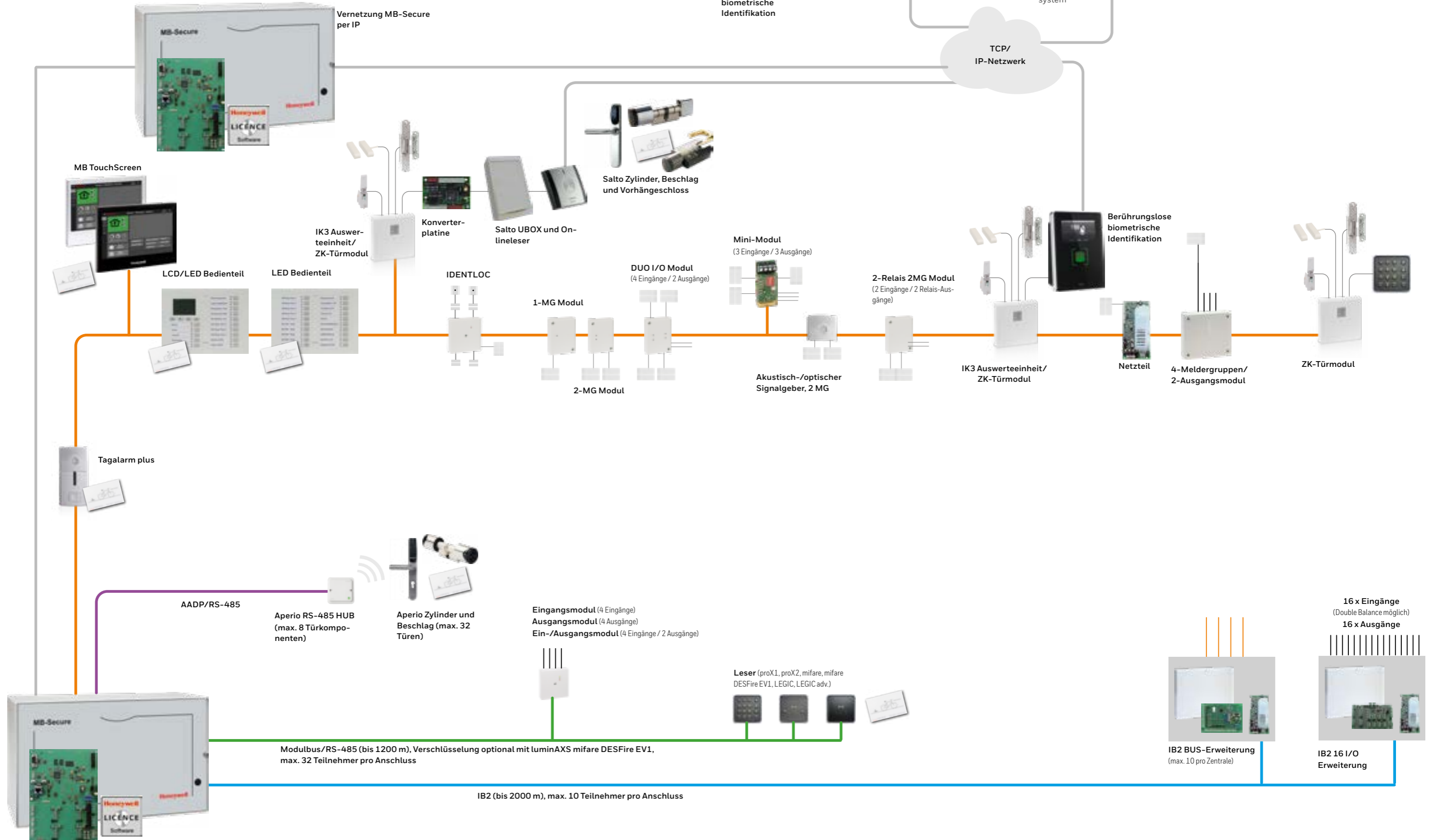
MB-SECURE ANSCHLUSSMÖGLICHKEITEN ZK

MB-SECURE	1000	2000	3000	4000	5000	MAX.	
MELDEGRUPPEN (ZONEN)	8	16	24	32	40	2048	4096
BEREICHE	1	2	4	8	16	64	256
RAUM-/ZEITZONEN	4	8	16	32	64	256	512
BEWÄCHTER	16	32	64	128	256	1024	10000
MÄRKER	10	20	30	50	200	1000	2000
TÜREN	1	2	4	16	64	256	512

Eine Zentrale - vier Bussysteme

Durch die 4 multifunktionalen BUS-Anschlüsse passt sich die MB-Secure perfekt an alle Installationsumgebungen an. Jeder Anschluss kann separat auf eine der vier möglichen Betriebsarten konfiguriert werden:

- **BUS-2** für bis zu 64 BUS-2 Teilnehmer
- **IB2** für bis zu 10 IB2 BUS-Erweiterungen mit je 4 weiteren BUS-2 Strängen
- **Modulbus/RS-485** für Anschluss von Lesern und E/A-Modulen
- **AADP/RS-485** für Anschluss an Aperio RS-485 HUB



MB-SECURE ANSCHLUSSMÖGLICHKEITEN IP

MB-SECURE		Stufenlos erweiterbar									
		1000	2000	3000	4000	5000	6000	MAX.			
MELDEGRUPPEN (ZONEN)	8	16	48	128	512	2048	4096				
BEREICHE	1	2	4	16	64	256	512				
RAUM-/ZEITZONEN	4	8	16	32	64	256	512				
BENUTZER	16	32	64	128	512	1024	10000				
MANAGER	10	20	30	50	200	1000	2000				
TÜRÖFFN.	1	2	4	16	64	256	512				

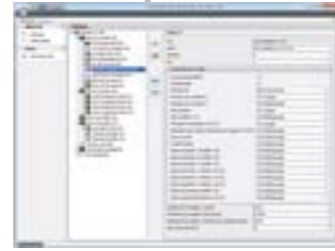
Eine Zentrale - vier Bussysteme

Durch die 4 multifunktionalen BUS-Anschlüsse passt sich die MB-Secure perfekt an alle Installationsumgebungen an. Jeder Anschluss kann separat auf eine der vier möglichen Betriebsarten konfiguriert werden:

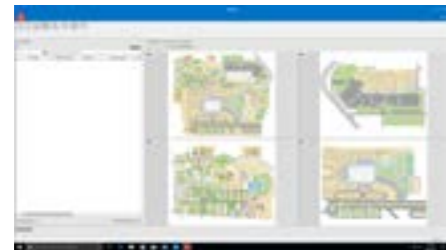
- **BUS-2** für bis zu 64 BUS-2 Teilnehmer
- **IB2** für bis zu 10 IB2 BUS-Erweiterungen mit je 4 weiteren BUS-2 Strängen
- **Modulbus/RS-485** für Anschluss von Lesern und E/A-Modulen
- **AADP/RS-485** für Anschluss an Aperio RS-485 HUB



Fernservice durch Errichter



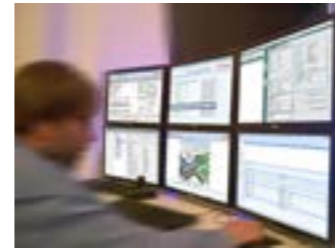
IQ PanelControl



WINMAG Management-system



IQ MultiAccess/IQ SystemControl



Fremd-PSIM, GLT



SNMP-Management-konsole

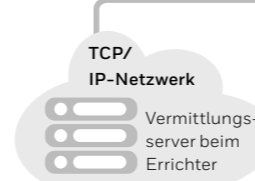


Leitstand, Wachunternehmen



TCP/IP-Netzwerk

Vernetzung MB-Secure per IP



TCP/IP-Netzwerk
Vermittlungs-server beim Errichter



GPRS/UMTS/LTE



Bedienung mit Android/iOS App, auch mit Push-Benachrichtigung



Bedienung mit Android/iOS App



WLAN



Bedienung mit Android/iOS App



WAGO I/O System

Anbindung an Gebäudeleittechnik (z.B. KNX, BACnet, etc.)



MB-Secure
LICENCE Software

sichere Verbindung

sichere Verbindung

VPN erforderlich

GPRS/UMTS/LTE

MB-SECURE BASISVARIANTEN



013810 MB-Secure Basisplatte VdS-Anerkennung G114025, Klasse C; EN 50131 Grad 3, SES-EMA-RL-T2:2010-08

Rechnerplatte mit Firmware.

Zur Inbetriebnahme ist eine der Basislizenzen Art. 059510, 059520, 059530, 059540, 059550 oder 059560 erforderlich. Eine nachträgliche Erweiterung über Erweiterungs-Lizenzen ist jederzeit möglich.



Rechner-/Anschlussplatte, Montage- und Installationsmaterial, Programmier-Software IQ PanelControl.

WIE 013810 JEDOCH MIT BASISLIZENZ MIT FOLGENDEM LEISTUNGSUMFANG

	Meldergruppen	Bereiche	Türen	Benutzer	Raum/Zeitzone	Makros
013820 MB-Secure 1000	8	1	1	16	4	10
013830 MB-Secure 2000	16	2	2	32	8	20
013840 MB-Secure 3000	48	4	4	64	16	30
013850 MB-Secure 4000	128	16	16	128	32	50
013860 MB-Secure 5000	512	64	64	512	64	250
013870 MB-Secure 6000	2048	256	256	1024	256	1000

ERWEITERUNGSMODULE



013930 IB2 Bus Erweiterung

- IB2-BUS-Anschluss zur MB-Secure
- 4 BUS-Anschlüsse für insgesamt bis zu 256 BUS-2 Teilnehmer
- 4 konventionelle Meldergruppen-Eingänge, 1 mit Löscheinrichtung



013940.10 IB2 16 I/O Erweiterung

- IB2-BUS / BUS-2 -Anschluss zur MB-Secure
- 16 konventionelle Meldergruppen-Eingänge in Double-Balanced-Technik, löschar, umschaltbar zu aktiv-low Ausgängen
- 16 Halbleiterausgänge aktiv 12 V DC
- 1 Eingang für Sabotagekontakt, Anschluss für externe Stromversorgung 12 V, 3 LEDs.



013941 Relaismodul 4x230V/8A, 8x24V/1A

- 8 Relais mit 24 V / 1 A
- 4 Relais mit 250 V AC / 8 A
- Potenzialfreier Umschaltkontakt
- Ansteuerung mit 12 V 50 mA



057820 MB-Secure IP USB Kommunikationsmodul

Zur Aufschaltung/Kommunikation zu Leitstellen bzw. E-Mail Übermittlung.

- USB-Anschluß zur MB-Secure
- 1 Ethernet/IP Port 10 Mbit
- 3 USB Ports
- LEDs zur Statusanzeige



057810 MB-Secure 4G IP USB Erweiterungsmodul

Ermöglicht in Verbindung mit der Lizenzoption 059830 die VdS-gerechte Aufschaltung/Kommunikation zu Leitstellen, SMS bzw. E-Mail Übermittlung.

- USB-Anschluß zur MB-Secure
- 1 Ethernet/IP Port 10 Mbit
- 3 USB Ports
- Mitgelieferte Antennen an Zentralengehäuse montierbar
- Optionale abgesetzte Antennen anschließbar
- LEDs zur Statusanzeige



013920 Sirenenmodul for MB Secure

- BUS-2-Modul zum Anschluss von akustischen Signalgebern und Blitzlampen
- 2 frei programmierbare Analogeingänge, löschar, Deckelkontakt, Abreißkontakt
- 4 frei programmierbare Ausgänge

013925 MB-Secure BUS-1 IB2 Konverter

- 2 BUS-1 Stränge für je 63 Teilnehmer, max. 1000m
- BUS-1 Anschlüsse mit elektronischem Überlastungsschutz
- Integriertes BUS-1 Prüfgerät

MB-SECURE LIZENZOPTIONEN

Artikel	Name	Eigenschaften/Leistungsmerkmale					max. pro MB-Secure	
		Bereich	Meldergruppe	Tür/Schalteneinrichtung (BUS-2)	Benutzer	Raum/Zeitzone		Makros
BASISLIZENZEN								
059510	MB-Secure 1000 Basislizenz	1	8	1	16	4	10	1 Stück
059520	MB-Secure 2000 Basislizenz	2	16	2	32	8	20	1 Stück
059530	MB-Secure 3000 Basislizenz	4	48	4	64	16	30	1 Stück
059540	MB-Secure 4000 Basislizenz	16	128	16	128	32	50	1 Stück
059550	MB-Secure 5000 Basislizenz	64	512	64	512	64	250	1 Stück
059560	MB-Secure 6000 Basislizenz	256	2048	256	1024	256	1000	1 Stück..
ERWEITERUNGLIZENZEN FUNKTIONALITÄT EMA								
059610	Erweiterungslizenz 8 Meldergruppen	-	8	-	-	-	-	4096 MG
059611	Erweiterungslizenz 64 Meldergruppen	-	64	-	-	-	-	4096 MG
059612	Erweiterungslizenz 512 Meldergruppen	-	512	-	-	-	-	4096 MG
059620	Erweiterungslizenz 2 Bereiche	2	-	-	-	-	-	512 Bereiche
059621	Erweiterungslizenz 16 Bereiche	16	-	-	-	-	-	512 Bereiche
059622	Erweiterungslizenz 64 Bereiche	64	-	-	-	-	-	512 Bereiche
059630	Erweiterungslizenz 10 Makros	-	-	-	-	-	10	2000 Makros
059631	Erweiterungslizenz 50 Makros	-	-	-	-	-	50	2000 Makros
059632	Erweiterungslizenz 250 Makros	-	-	-	-	-	250	2000 Makros
059650	Erweiterungslizenz 16 Benutzer	-	-	-	16	-	-	10.000 Benutzer
059651	Erweiterungslizenz 64 Benutzer	-	-	-	64	-	-	10.000 Benutzer
059652	Erweiterungslizenz 512 Benutzer	-	-	-	512	-	-	10.000 Benutzer
059660	Erweiterungslizenz 4 Raum/Zeitzone	-	-	-	-	4	-	512 RZZ
059661	Erweiterungslizenz 16 Raum/Zeitzone	-	-	-	-	16	-	512 RZZ
059662	Erweiterungslizenz 64 Raum/Zeitzone	-	-	-	-	64	-	512 RZZ
059670	Erweiterungslizenz 2 Türen	-	-	2	-	-	-	512 Türen
059671	Erweiterungslizenz 16 Türen	-	-	16	-	-	-	512 Türen
059672	Erweiterungslizenz 64 Türen (für IK3/Tagalarm plus/ZK-Türmodul BUS-2)	-	-	64	-	-	-	512 Türen
059680	MB-Secure Lizenz 1 konventionelle Tür	Direkter Anschluß von Inertic/Siedle/Accentic/luminAXS Lesern						32 konvent. Türen
ERWEITERUNGLIZENZEN FREMSYSTEME UND KOMMUNIKATION								
059685	MB-Secure option Assa Aperio Tür	Betrieb von ASSA Aperio Funkzylinder/-Beschlagnahme über RS-485 Hub						32 Zylinder
059820	Anbind. Fremdsystem, Ausbaustufe 1	Bereichszustände/Ereignisse, Meldergruppenzustände/Ereignisse, Makroansteuerung						1 Stück
059821	Anbind. Fremdsystem, Ausbaustufe 2	wie 059820, zusätzlich Ausgänge direkt ansteuerbar						1 Stück
059822	Anbind. Fremdsystem, Ausbaustufe 3	wie 059821, zusätzlich Ereignis-Streaming, ZK-Informationen (Benutzer etc.)						1 Stück
059832	MB-Secure Option SNMP Protokoll	Überwachung und Steuerung der MB-Secure per SNMP 100 Ausg. / 40 Eing.						1 Stück
059829	MB-Secure Option WAGO I/O	Ankopplung eines WAGO I/O Systems Serie 750/753						1 Stück
059830	Option für IP VdS2465	Aufschaltung/Kommunikation zu Leitstellen per VdS IP-Protokoll. Mit MB-Secure 4G USB Erweiterungsmodul (057810) VdS-gerechte redundante Kommunikation realisierbar.						1 Stück
059831	Option für SIA DC-09	Aufschaltung/Kommunikation zu Leitstellen per SIA DC-09 (Contact-ID)						1 Stück
059845	MB-Secure Option mobile App	Ankopplung einer mobilen App zur Bedienung über IP						1 Stück
059847	MB-Secure Option Notification	Versand von SMS und E-Mail mit freien Textbausteinen						1 Stück
059840	MB-Secure Option Vermittlungsserver	Verbindung zu bis zu zwei Vermittlungsservern "MB-Connector"						1 Stück
059848	MB-Secure Option E-Mail Ereignisbericht	Versand von vordefinierten Ereignisberichten						1 Stück
059842	MB-Secure Option Zentralvernetzung	TLS 1.2 - Vernetzung per Ethernet/IP, 8 Zentralen jeweils 8 Ein-/Ausgängen und Alarmübertragung mit 059830						1 Stück
ERWEITERUNGLIZENZ MIFARE DESFIRE UND VERSCHLÜSSELUNG								
059825	MB-Secure Option mifare DESFire Parameter	Zu Verwendung von systemfremden mifare DESFire Datenträgern mit kundenseitig verschlüsselten Applikationen						1 Stück
059826	MB-Secure Option Modulbus-Verschlüsselung	Verschlüsselte Kommunikation zu luminAXS mifare DESFire Lesern						1 Stück

OPTIONEN/ZUBEHÖR

GEHÄUSE

013730	Gehäuse ZG20 für MB-Secure
013740	Gehäuse ZG2 für MB-Secure
013750	Gehäuse ZG3.1 für MB-Secure
013760	Gehäuse ZG4 für MB-Secure
013770	19"-Frontplatte für MB-Secure

NETZ-/LADETEILE

013950	Netz-/Ladeteil 12 V DC/26 Ah
013960	Netz-/Ladeteil 12 V DC/52 Ah
013970	Netz-/Ladeteil 12 V DC/18 Ah
013975	Netz-/Ladeteil 12 V DC/8 Ah

DFÜ/ÜBERTRAGUNGSGERÄTE

057651.20	DS 7700 ISDN/IP-Übertragungsgerät
057590.20	RFW 4000 GSM/GPRS/4G Aufsteckmodul

BUS-2 BEDIENTEILE

013000	LED-Bedienteil, weiß, für MB-Secure
013001	LED/LCD-Bedienteil, weiß, für MB-Secure
013003	Bedienteil TouchCenter plus, weiß

ERWEITERUNGSMODULE

057810	MB-Secure 4G IP USB Erweiterungsmodul
057820	MB-Secure IP USB Kommunikationsmodul
013920	Sirenenmodul für MB-Secure
013925	MB-Secure BUS-1 IB2 Konverter
013930	IB2 BUS-Erweiterung
013940.10	IB2 16 I/O Erweiterung
013941	Relaismodul 4 x 230 V/8 A und 8 x 24 V/1 A

TECHNISCHE DATEN

Zentralenplatine:

Betriebsnennspannung: 12 V DC

Betriebsspannungsbereich: 10,5 V bis 15 V DC

Stromaufnahme bei Nennspannung:

unscharf Gruppenanschlüsse offen 200 mA
Ethernetbetrieb (zusätzlich) 30 mA
pro Gruppenanschluss (mit 12,1 kOhm) 1 mA
Relais 45 mA

Umweltklasse gemäß VdS: II

Schutzart nach EN 60529: IP30

Betriebstemperaturbereich: - 5 °C bis +45 °C

Lagerungstemperatur: -25 °C bis +70 °C

Zentralengehäuse:

Abmessungen B x H x T in mm:

ZG20 460 x 382 x 85 mm
ZG2 350 x 300 x 152 mm
ZG3.1 500 x 300 x 210 mm
ZG4 580 x 640 x 300 mm

Gewicht (ohne Optionen):

ZG 20 ca. 5 kg
ZG 2 ca. 8 kg
ZG 3.1 ca. 13 kg
ZG 4 (ohne 19"-Frontplatte): ca. 28 kg

Farbe:

Gehäuse: verkehrweiß (ähnlich RAL 9016)

Front: lichtgrau (ähnlich RAL 7035)

Für zusätzliche Informationen

Tel. +49 7431/801-0

www.security.honeywell.de

info.security.de@honeywell.com

Honeywell Commercial Security

Novar GmbH

Forumstraße 30

41469 Neuss

Deutschland

www.honeywell.com

Änderungen und Irrtümer vorbehalten.

HBT-DS-MBSECURE-DE-05apr2022
© 2022 Honeywell International Inc.

**THE
FUTURE
IS
WHAT
WE
MAKE IT**

Honeywell