

MAXPRO[®] VMS

Sistema di gestione video

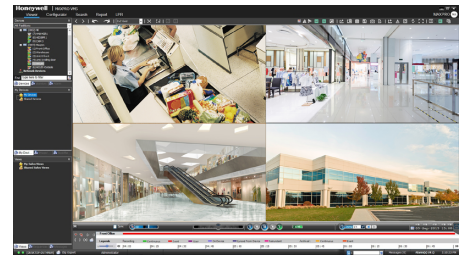
Il sistema di gestione video (VMS) MAXPRO Honeywell controlla più sorgenti di sotto sistemi video per raccogliere, gestire e presentare video in maniera chiara e sintetica. In modo intelligente, il sistema VMS MAXPRO determina le funzionalità di tutti i sotto sistemi presenti in diversi siti, consentendo la gestione video di dispositivi video analogici o digitali, tramite configurazione e visualizzatore unificate. I sotto sistemi possono essere matrici analogiche o registratori video di rete/digitali che consentono di visualizzare l'ingresso analogico o digitale su un monitor analogico o digitale. Il vantaggio per gli utenti è la possibilità di utilizzare sistemi tradizionali analogici e sistemi di rete-IP contemporaneamente, garantendo così di utilizzare al massimo i propri investimenti iniziali. Questi sotto sistemi vanno dagli matrici analogiche e DVR/NVR Honeywell ai sistemi di produttori terzi.

MAXPRO VMS supporta le più recenti tecnologie del settore, quale la risoluzione 4K, il codec di compressione video intelligente H.265, videocamere multi-imager e videocamere fisheye. I clienti possono usufruire della straordinaria qualità video con livello di dettaglio quattro volte superiore rispetto all'HD 1080p, spese per supporti di archiviazione inferiori del 30%~50% (in confronto alla compressione H.264) e la perfetta sorveglianza dell'ambiente circostante a 180° e 360°. Le funzionalità avanzate della telecamera, come il controllo PTZ 3D "Click & Drag", il riconoscimento della targa, gli eventi di intelligence e i riquadri di delimitazione sugli oggetti rilevati da analisi video specifiche, aiutano gli operatori di sorveglianza a proteggere in modo efficiente persone, proprietà e servizi.

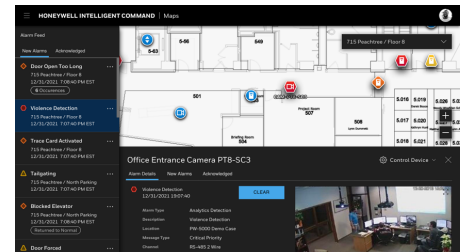
MAXPRO ha database ridondante e funzionalità di failover NVR 1+1/N+M per situazioni di manutenzione/imprevisti in applicazioni infrastrutturali strategiche ed enterprise. In caso di guasto in un'apparecchiatura NVR, nel database di sistema o nella rete, le funzionalità di ridondanza e failover possono continuare a supportare le funzioni del sistema con un'interruzione minima. Gli eventi sono riportati su un registro di sistema per l'analisi e la segnalazione futura.

Abbinato alla potente piattaforma basata sul Web e all'intuitiva interfaccia grafica di Intelligent Command di Honeywell, MAXPRO VMS consente un comando e controllo maggiormente unificati, con funzionalità di awareness situazionale estesa. La funzione MAPS opera con GIS/CAD per la navigazione su mappa attraverso siti, edifici e piani con telecamera e per accedere alla collocazione dei dispositivi per la vista dal vivo, la riproduzione e l'indicazione degli allarmi. La funzione di aggiornamento in massa di password e firmware delle telecamere, insieme ai dashboard di integrità del sistema su tutti i dispositivi, consentono ai clienti di gestire le proprie strutture in modo facile ed efficiente.

MAXPRO VMS è anche un sistema altamente scalabile, che consente agli utenti di espandere facilmente la propria rete di video sorveglianza, da singole istanze medio-piccole al livello enterprise, con il supporto di migliaia di dispositivi.



Client MAXPRO VMS



Comando intelligente MAXPRO



OPPORTUNITÀ DI MERCATO

MAXPRO VMS è ideale per le strutture che hanno necessità di proteggere infrastrutture strategiche a rischio, quali aeroporti, porti, grandi centri commerciali multi sito, casino e altre strutture di alto profilo. È la perfetta soluzione di gestione video client-server per luoghi che richiedono l'utilizzo di entrambe le tecnologie analogica e digitale.

I prodotti MAXPRO VMS non contengono alcun materiale o componente di eventuali società o relative filiali vietate ai sensi della legge statunitense National Defense Authorization Act (NDAA) Sezione 889 e possono essere utilizzati come parte di sistemi video conformi alla legge NDAA Sezione 889.

CARATTERISTICHE

Sistema di sicurezza scalabile per un'implementazione flessibile

- Un singolo server MAXPRO può supportare numerosi sottosistemi di registrazione (NVR/DVR)
- L'architettura distribuita sotto forma di server MAXPRO multipli, in una topologia parent-child facilita l'implementazione stile "Enterprise", nella quale è possibile aggiungere utenti e ruoli, workstation, siti e partizioni di server VMS child al server VMS parent tramite discovery avanzata

Piattaforma integrata aperta per soluzione end-to-end

- Discovery automatica di telecamere connesse a registratori supportati
- Telecamere serie 60/35/30, storage edge, multi-imager e supporto per telecamere a prova di esplosione
- Il supporto per lo streaming multicast riduce il carico della telecamera e della rete con la visualizzazione live su più client

Server ridondanti e failover del registratore per una continuità operativa 24 ore su 24 e 7 giorni su 7

- L'opzione server ridondante aumenta l'affidabilità del sistema
- 1+1/N+M MAXPRO NVR failover e failback automaticamente o manualmente. Vista e riproduzione su unico pannello client

Ricerca intelligente, riproduzione ed esportazione clip per indagini forensi efficienti

- Capacità di indagare su eventi e allarmi visualizzando simultaneamente i video degli allarmi nelle varie fasi. Per ogni allarme, gli utenti possono visualizzare il video acquisito prima dell'allarme, al momento dell'allarme e dopo l'allarme; inoltre, possono visualizzare il video live della telecamera che ha innescato l'allarme tramite una visualizzazione 2x2
- I segnalibri commentabili consentono agli utenti di contrassegnare le scene di interesse nella timeline, per ritornare facilmente a una scena, anche con viste multiple delle telecamere
- Ricerca e individuazione di video attraverso la vista eventi o la timeline. La ricerca in anteprima consente di visualizzare un'istantanea in momenti diversi per restringere velocemente la scena di interesse
- Riproduzione sincrona e all'indietro fluida tra MAXPRO NVR, per un'indagine efficiente tra i vari siti
- La modalità di gestione degli eventi consente di creare un pacchetto di clip di telecamere multiple in tempi diversi che possono essere riprodotti in modo sequenziale

Analisi dati intelligente per il rilevamento proattivo delle minacce e per incrementare l'efficienza operativa

- È possibile visualizzare eventi intelligenti delle telecamere presso il pannello degli allarmi e attivare la registrazione degli eventi sui MAXPRO NVR per ulteriore indagine
- Annotazione con riquadri di delimitazione sugli oggetti rilevati da Xtralis IntrusionTrace™, LoiterTrace e ADPRO® NVR sia in visualizzazione live che in riproduzione per notifica e verifica visiva
- Integrazione Honeywell Video Analytics (HVA) con selezione automatica del flusso della telecamera per prestazioni ottimali
- Integrazione con l'analisi del riconoscimento facciale con visione aumentata di Idemia
- Integrazione con analisi video di Ipsotek
- Gestione eventi di riconoscimento delle targhe automobilistiche con ricchezza di dettaglio e facile generazione di rapporti per una gestione efficiente dei veicoli con telecamere compatibili con Honeywell VehicleTrace™

Potenti client desktop per un migliore monitoraggio e una risposta veloce

- Visualizzazione, creazione, salvataggio e denominazione di salvo con un massimo di 8x8 telecamere, sia in Le mie salvo o in salvo condivise. Supporto per le proporzioni - 16:9, 4:3 ed estesa per le salvo video
- La modalità telecamere circostanti con preset, rende facile ed efficiente seguire i soggetti di interesse, consentendo alla telecamera di interesse più vicina di essere immediatamente in vista
- Azioni di allarmi veloci e reattive possono essere avviate dalle opzioni del riquadro di anteprima
- Esperienza di controllo PTZ 3D "One-Click" o "Mouse Drag" innovativa che elimina i comandi PTZ legacy, caratterizzati da clic continui
- Il de-warping a 360° "distende" l'immagine fisheye distorta trasformandola in una panoramica naturale e/o in viste a tile multiple. Gli operatori possono visualizzare e mettere a fuoco le zone di interesse su video live e registrato
- Esperienza di visualizzazione del video migliorata tramite il motore di rendering intuitivo che ottimizza l'utilizzo della CPU alterando la frequenza in fotogrammi del video, per regolare la bassa larghezza di banda
- Il supporto di rendering basato su GPU NVIDIA e Intel per la decodifica H.264 e H.265 fino a 60 fotogrammi al secondo (telecamera 1080p) con visualizzazione uniforme su monitor 4K riduce il numero di workstation necessarie per il monitoraggio di grandi siti con oltre 30 telecamere
- Possibilità di riprodurre il video registrato insieme al flusso audio e per gli operatori, possibilità di parlare all'uscita audio della telecamera, tramite supporto audio bidirezionale

- Controllo di qualsiasi monitor analogico o digitale da una singola workstation o tastiera con joystick. Consente di utilizzare il sistema come reale matrice analogica o digitale
- Il controllo monitor consente di controllare tutti i monitor da un singolo client (controllo monitor wall)
- La modalità monitor remoto consente di condividere e controllare un monitor remoto mentre si visualizza ancora localmente

App mobili unificate

- Un'unica app mobile Honeywell Secure unificata su VMS, NVR e Intelligent Command consente l'accesso a telecamere e porte mentre si è in movimento
- Compatibile con dispositivi iOS® e Android™

Interfaccia utente grafica intuitiva per una gestione efficiente del sito

- Interfaccia client di facile utilizzo e ricca di funzioni per visualizzare da un singolo punto video provenienti da numerosi registratori
- Gli operatori possono accedere usando la propria lingua e con il sistema di messaggia integrato possono condividere scene video tramite messaggi istantanei
- Privilegi operatore basati sul ruolo
- È disponibile un linguaggio di programmazione macro estremamente potente per la completa personalizzazione di azioni basate su eventi
- Supporto per l'autenticazione utente di active directory

Efficaci opzioni di protezione della privacy per la conformità con le norme sulla privacy

- Pixelazione e sfocatura persone nella vista live per proteggere la privacy di clienti e dipendenti dall'abuso di dati di sorveglianza
- Autenticazione utente doppia "four-eye" per la riproduzione di registrazione video originale, ad esempio, con accesso simultaneo da parte di due gruppi di dirigenti e rappresentanti del consiglio dei lavoratori
- Smascheramento selettivo per esportazione di clip di telecamere e data/ora selezionate con il solo viso della persona di interesse smascherata mentre quello delle altre persone rimane anonimizzato

ARCHITETTURA

MAXPRO VMS è basata su architettura client-server per la massima flessibilità, personalizzazione e integrazione. Offre supporto alla migrazione da sistemi a matrice analogici, con un solo clic. Il client MAXPRO VMS consente il monitoraggio di siti e la configurazione di dispositivi video, quali telecamere, monitor, tastiere e così via. Il server MAXPRO VMS consiste di controller e database del framework MAXPRO VMS e di altri componenti fondamentali.

MAXPRO® VMS Intelligent Command

MAXPRO Intelligent Command è una potente piattaforma basata su Web e un'interfaccia utente grafica intuitiva che trasforma l'esperienza di gestione video per ottimizzare la sorveglianza di sicurezza, potenziare la consapevolezza situazionale e rendere le proprietà più sicure.

CARATTERISTICHE

Sistema di sicurezza scalabile per un'implementazione flessibile

- Applicazione basata su Web per sistemi video e di controllo accessi stand-alone e integrati
- Espandere il numero di utenti thin client per l'accesso universale locale o remoto
- Rimozione della necessità di firewall o eccezioni IT, nonché di installazione di software e supporto per workstation

Interfaccia utente grafica per una gestione efficiente del sito

- Sicurezza connessa attraverso geolocalizzazioni
- L'interfaccia utente unificata e intuitiva riduce i costi di formazione per il personale di sicurezza
- Griglia di visualizzazione personalizzabile tramite impostazione drag-and-drop delle telecamere, più sequenziamento prioritario di aree, telecamere e punti di accesso vulnerabili
- Supportati i codec video H.264 e H.265
- Supporto per l'aggiornamento in blocco del firmware della fotocamera e la modifica della password tramite Intelligent Command, per una manutenzione semplificata del dispositivo
- Flusso di lavoro degli incidenti con allegati, rapporti sugli incidenti e procedure operative standard per una risposta situazionale efficiente
- La crittografia basata su certificato protegge le comunicazioni server-client

Navigazione a mappa per visualizzare lo stato di sicurezza della proprietà e degli edifici

- Supporto mappe online GIS, tra cui OpenStreet Maps o altre mappe basate su Web
- Facile navigazione tra siti con mappe ingrandibili/riducibili istantaneamente da punto di vista globale a locale
- Importazione delle mappe grafiche degli edifici a più livelli per l'identificazione e la localizzazione precisa degli eventi
- Utilizzo di disegni/mappe grafiche CAD esistenti e riduzione significativa dei costi tecnici di mappatura

- Disposizione rapida dei dispositivi su GIS o mappe grafiche tramite drag-and-drop o configurazione della struttura delle mappe
- Video live HTML 5 e riproduzione istantanea per una veloce risposta situazionale

Flusso di lavoro degli eventi e procedure operative standard per decisioni rapide e risposta situazionale

- Conformità alle politiche standard tramite flussi di lavoro personalizzabili
- Funzionalità di ricerca rapida e filtro per allarmi o specifiche notifiche situazionali
- Gestione unificata degli allarmi nel riquadro di dettaglio degli allarmi, tra cui riscontro, cronologia e ripristino
- Allegare e assicurare varie forme di prove agli eventi
- Documentazione automatica di qualsiasi traccia di flusso di lavoro di evento, inclusi posizione, ora, prove, assegnazione, commenti operatore e procedure operative standard
- Generazione di un pacchetto di segnalazione eventi ed esportazione in formato pdf per le autorità

Strumenti incorporati per pilotare le metriche di conformità e la gestione centralizzata dei dispositivi

- Il dashboard dell'integrità del sistema fornisce lo stato di registrazione simultanea 24 ore su 24 su tutta la flotta di NVR in un unico dashboard per il rilevamento precoce dei guasti del dispositivo
- Visualizzazione singola delle metriche sulla stima di occupazione e affollamento del cruscotto edifici sani, rilevamento assenza di mascherina e violazioni del distanziamento sociale
- Accelerazione simultanea degli aggiornamenti firmware di più dispositivi video
- Semplificazione della manutenzione dei dispositivi e della modifica della password su più dispositivi alla volta

INTELLIGENT COMMAND È COMPATIBILE CON

- MAXPRO VMS
- MAXPRO NVR*

**in abbinamento con il VMS*

CARATTERISTICHE DI CYBER SICUREZZA

- Sicurezza password potenziata: password non recuperabili, imposizione di password complesse, scadenza password, nessuna password
- Gestiti canali non autenticati/non autorizzati
- Configurazione firewall protetta
- Client Web protetto – abilitato HTTPS e TLS 1.2; protezione contro gli attacchi CSRF e XSS
- Limitato l'accesso degli operatori alle cartelle e al registro
- Assiemei protetti – segnaletica digitale
- Comunicazioni sicure con telecamere equip utilizzando il protocollo proprietario e le telecamere serie 30 Honeywell con flussi video crittografati TLS1.2
- Supporto per Digest Authentication in flusso multicast tra la telecamera e il client MAXPRO VMS

MAXPRO® VMS Sistema di gestione video

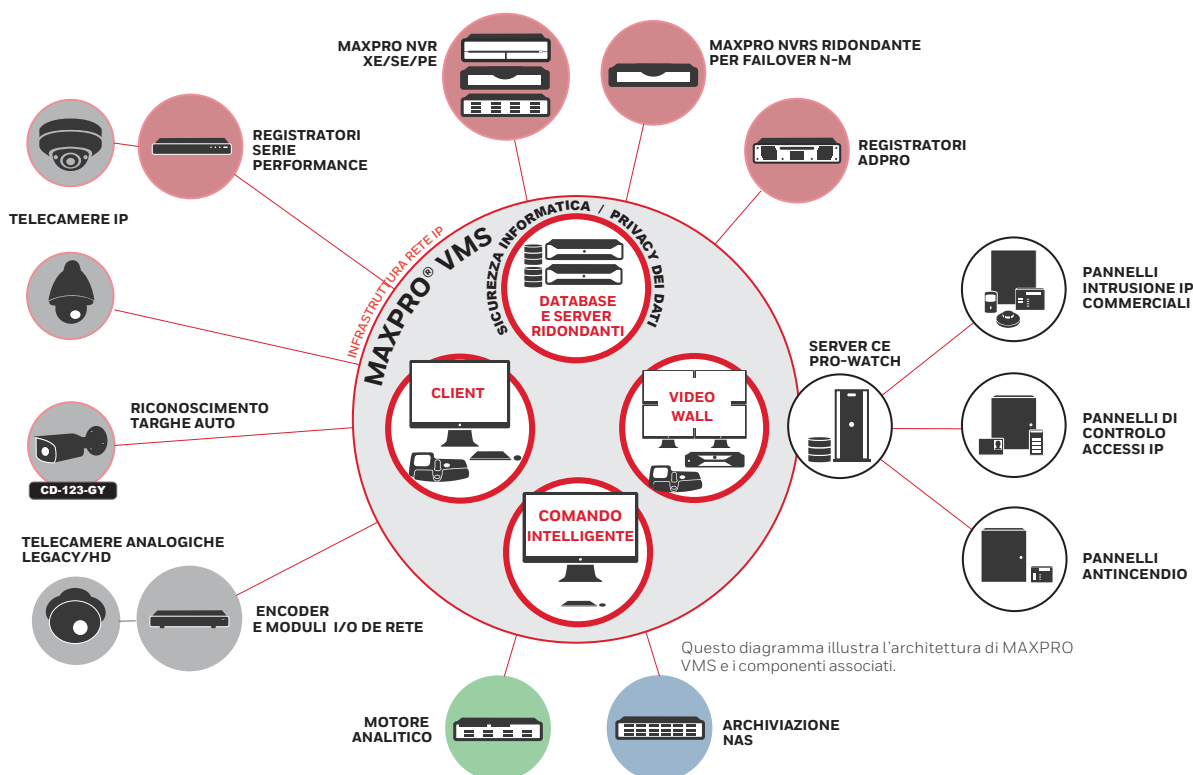


TABELLA 1. SPECIFICHE HARDWARE CONSIGLIATE

MAXPRO VMS Specifiche server minime	Specifiche Standard fino a 5 client	Specifiche Performance 10 client	Specifiche Premium 25 client e oltre
PROCESSORE	Single Intel® Quad Core™ Xeon® E3 1225V3 3,2 GHz S1150	Single Intel® Quad Core™ Xeon® E-2134 3,5 GHz	Dual Intel® 8 Core™ Xeon® Silver 4110 2,1 GHz
SISTEMA OPERATIVO	Microsoft Windows® Server 2019 64-bit, Server 2016 64-bit		
TIPO COMPUTER	Server – alimentazione doppia consigliata		
MEMORIA DI SISTEMA (RAM)	8 GB	16 GB	32 GB
UNITÀ DVD	DVD +/- RW		
DISCO	Due unità a disco rigido separate o due serie di array RAID		
	Il set disco/RAID 1 utilizza SATA 150 GB 10000 giri/min o SCSI 146 GB 10000-15000 giri/min per sistema operativo Windows, software VMS MAXPRO Server e Microsoft SQL Server		
	Il set disco/RAID 2 utilizza SATA 150 GB 10000 giri/min o SCSI 146 GB 10000-15000 giri/min per i file del database MAXPRO VMS e i file del database Microsoft SQL Server		
Nota: Se è richiesta la tolleranza ai guasti, il set RAID 1 è RAID 1, 10 o 0+1 e il set RAID 2 è RAID 10 o 0+1			
ADATTATORE VIDEO	Adattatore display con risoluzione video 1024x768 pixel; a colori 32-bit o superiore		
PORTE SERIALI	Richieste solo se occorre collegare dispositivi seriali - Consigliato RS232 seriale PCI-e MOXA a 8 porte		
CONNESSIONE DI RETE	1 Gbit/sec o superiore		
AMBIENTE VIRTUALE	VM Ware ESXi versione 5.5, vSphere e Hyper-V		

TABELLA 2. SPECIFICHE CONSIGLIATE PER LE WORKSTATION

Specifiche workstation minime per MAXPRO VMS	Workstation a 2 monitor	Workstation a 4 monitor
PROCESSORE	Intel® Core™ i7-8700, 3,2 GHz	
SISTEMA OPERATIVO	Microsoft Windows® 10 Enterprise 64-bit	
TIPO COMPUTER	Workstation	
MEMORIA DI SISTEMA (RAM)	16 GB	
UNITÀ DVD	DVD +/- RW	
DISCO	500 GB 7200RPM SATA3	
ADATTATORE VIDEO	Intel UHD graphics 630 integrata	Intel UHD graphics 630 e NVIDIA Quadro P620 integrata
CONNESSIONE DI RETE	1 Gbit/sec o superiore	
AMBIENTE VIRTUALE	Ambiente virtuale non supportato su macchine client	

TABELLA 2. INFORMAZIONI PER EFFETTUARE GLI ORDINI – MAXPRO VMS

MAXPRO VMS - Numero di parte e licenze	
MAXPRO VMS - Software base e licenze	
HNMSWVMS	Il software base VMS comprende: MAXPRO VMS, SQL® 2019 Express, comprende licenze per un client (1) MAXPRO VIEW, con interfaccia a 64 canali per la serie MAXPRO NVR, motore IP, Enterprise NVR, MAXPRO-Net switch e matrice VideoBloX. <i>(Aggiungere "-B" al numero parte per licenze server ridondanti)</i>
SSAHNMVMS	Contratto assistenza software annuale-Software base VMS MAXPRO
SSAHNMRED	Contratto assistenza software annuale-software VMS MAXPRO ridondante
Licenza client MAXPRO – Una licenza per workstation connessa (l'applicazione client può eseguire istanze multiple)	
HNMSWCL	MAXPRO View - licenza client singolo
Licenza canale base MAXPRO VMS	
HNM64	64 canali base aggiuntivi
HNM128	128 canali base aggiuntivi
HNM192	192 canali base aggiuntivi
HNM256	256 canali base aggiuntivi
HNM384	384 canali base aggiuntivi
HNM448	448 canali base aggiuntivi
HNM512	512 canali base aggiuntivi
MAXPRO VMS Con analisi video Active Alert® - una licenza per canale analitico	
HNMHVAB	HVA - pacchetto base
HNMHVAS	HVA - pacchetto standard
HNMHVAP	HVA - pacchetto premium
HNMHVASI	HVA - smart impressions
HNMHVAPC	HVA - contapersone
Soluzione failover server MAXPRO VMS	
NFHALAN	Gestione failover server Neverfail®

TABELLA 3. INFORMAZIONI PER EFFETTUARE GLI ORDINI – MAXPRO VMS LITE

MAXPRO VMS LITE - Numero di parte e licenze	
MAXPRO VMS LITE - Software base e licenze	
HNMSWVMSLT	Il software MAXPRO VMS Lite comprende: MAXPRO VMS, SQL® 2019 Express, comprende licenze per un client (1) MAXPRO VIEW, con interfaccia a 64 canali per la serie MAXPRO NVR, motore IP, Enterprise NVR, MAXPRO-Net switch e matrice VideoBloX. Espandibile fino a un max di tre client e 128 canali. Nessun supporto per adattatori terze parti. <i>(Aggiungere "-B" al numero parte per licenze server ridondanti)</i>
SSAHNMVMSL	Contratto assistenza software annuale - Software MAXPRO VMS Lite
Licenza canali base MAXPRO VMS Lite - Una licenza per ingresso video	
HNM64	64 canali base aggiuntivi
Ridondanza di MAXPRO VMS dopo l'aggiornamento MAXPRO VMS Lite	
HNMSWRED	Sistema ridondante MAXPRO
Aggiornamento MAXPRO VMS Lite	
HNMUG	Aggiornamento da MAXPRO VMS Lite a MAXPRO VMS
INTELLIGENT COMMAND	
HNMINDWRKFL	Intelligent Command evento e flusso di lavoro
HNMDASHBOARDS	Intelligent Command dashboard sicurezza e conformità
HNMONLNEMAPS	Intelligent Command integrazione mappa web GIS/Online
HNMVMS3PDM	Gestione dispositivo telecamera per telecamere di terzi
Analisi VMS di terzi	
HNMANALYTICS	Licenza adattatore analisi 3P

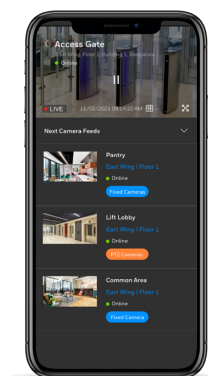
MAXPRO® VMS Sistema di gestione video

TABELLA 4. Compatibilità registratore versione MAXPRO VMS

Modelli di registratore	7.5 (edizione corrente)	7.0	6.X
MAXPRO NVR	✓	✓	✓
MAXPRO VMS (VMS IN VMS)	✓	✓	✓
HEN*2 Incorporato NVR	✓	✓	✓
HEN*3 4K/8MP Incorporato NVR	✓	✓	✓
HEN*4 4K/12MP Incorporato NVR	✓	✓	✓
ADPRO IFT, IFT-E, FASTTRACE 2E, IFT GATEWAY	✓	✓	✓

✓ Supportato ✗ Non supportato

SCARICA APP MOBILE



**HONEYWELL
SECURE**



Visualizzazione di video live e registrato,
gestione allarmi e sicurezza complessiva dei siti.

Per ulteriori informazioni

info.hsce.italia@honeywell.com

www.security.honeywell.com/it

Honeywell Commercial Security

Via Achille Grandi 22

20097 San Donato Milanese

Milano

Italia

www.honeywell.com

Microsoft®, Windows™, Hyper-V®, Windows Server®, SQL Server® sono marchi o marchi depositati di Microsoft, Inc. negli Stati Uniti e in altri paesi.

IOS è un marchio o un marchio depositato di Cisco negli Stati Uniti e in altri paesi.

Android™ è un marchio o un marchio depositato di Google LLC negli Stati Uniti e in altri paesi.

Intel®, Xeon® e Core™ sono marchi o marchi depositati di Intel Corporation o delle sue filiali negli Stati Uniti o in altri paesi.

Neverfail® è un marchio o un marchio depositato di Hierholzer Holdings Inc. negli Stati Uniti e in altri paesi.

ADPRO®, IntrusionTrace™ e Xtralis™ sono marchi depositati di Xtralis Inc. negli Stati Uniti e in altri paesi.

Pro-Watch®, MAXPRO®, Active Alert®, VehicleTrace™ ed equipP® sono marchi o marchi depositati di Honeywell International Inc. negli Stati Uniti, in Australia e in altri paesi.

Honeywell si riserva il diritto di apportare modifiche al design o alle specifiche dei prodotti senza alcun preavviso.

HSV-MPVMS-08-IT(1022)DS-T
© 2022 Honeywell International Inc.

Honeywell