

# CONNECTED LIFE SAFETY SERVICES EN EL INSTITUTO SOCIAL CATOLICO KSI

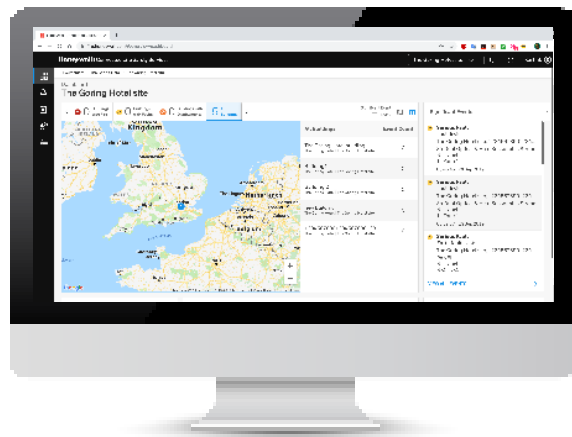
---

INSTITUTO SOCIAL CATÓLICO (KSI).  
CASO DE ESTUDIO

---

**Honeywell**

Cuando se visita Siegsburg (Alemania), el imponente monumento de la ciudad, la abadía de Michaelsberg, llama la atención desde lejos. Fundado en 1096 en el corazón del valle del Rin, el antiguo monasterio e iglesia benedictinos se han convertido en el Instituto Social Católico (KSI), un centro de educación religiosa que también alberga unas modernas instalaciones para conferencias y alojamiento hotelero. Tras una amplia reforma y modernización, las líneas minimalistas del anexo de nueva construcción recibieron el prestigioso Premio Maestro de Arquitectura por integrar armoniosamente un diseño progresista con los elementos tradicionales de la estructura existente.



## EL RETO

Como parte de la modernización, el comité de dirección del instituto constató la necesidad de un sistema de detección de incendios actualizado que cumpliera plenamente la normativa local y que, al mismo tiempo, aportara una solución para el mantenimiento más sencilla que su plan actual. Colaboraron con SAS GmbH, que instala, mantiene y supervisa sistemas de alarma contra incendios, notificación por voz, video seguridad y control de accesos para clientes de toda Alemania.



## Acerca de SAS

Con sede en Colonia, SAS GmbH suministra productos de protección contra incendios, notificación por voz, video seguridad, intrusión y control de accesos, así como servicios de mantenimiento en toda Alemania. La empresa ofrece diseño de proyectos, instalación, mantenimiento de sistemas de alarma contra incendios en base a la normativa DIN 14675, incluida la elaboración y acreditación de certificados de instalación. Como distribuidor de Honeywell, SAS forma a su personal en todas las fases de implementación e integración de CLSS.

## LA SOLUCIÓN

Por recomendación de SAS, el comité seleccionó Connected Life Safety Services (CLSS) de Honeywell, un conjunto de herramientas basadas en la nube que agilizan el diseño, la instalación, las pruebas y la supervisión de los sistemas de detección de incendios. La solución CLSS encajaba a la perfección con la intención de KSI: optimizar la seguridad de los empleados y los usuarios de los edificios al tiempo que se minimizaban las visitas de los servicios técnicos que pudieran interrumpir las clases y otras actividades del centro.

### Más visibilidad, en cualquier momento y desde cualquier lugar

Sin tener que desactivar los sistemas de detección de incendios, ni tan siquiera entrar en ninguna de las instalaciones de KSI, el personal de mantenimiento puede acceder a la aplicación móvil CLSS de Honeywell desde sus móviles para ver en tiempo real qué dispositivos del sistema de detección de incendios están activados y cuáles, si los hubiera, podrían presentar problemas de funcionamiento en breve.

“Elegimos CLSS porque pensamos que una institución de tipo humanístico debe dar prioridad a la seguridad y la salud de su personal y de sus invitados”, afirma Roberto Rosso, Director General. “Si uno de nuestros sistemas contra incendios llegara a funcionar mal, los técnicos de SAS pueden utilizar CLSS para diagnosticarlo a distancia. De este modo, sólo tienen que hacer una visita para repararlo, si es que no pueden hacerlo a distancia. Esto es importante para nosotros, porque menos interrupciones facilitan que los usuarios de nuestros edificios tengan una experiencia más enriquecedora durante su estancia aquí.”

“En SAS somos conscientes de que la normativa de detección de incendios en toda Alemania evoluciona continuamente”, afirma Jan Staffelstein, Director General de Sistemas de Protección contra Incendios de SAS. “Además de agilizar el protocolo de pruebas e inspecciones de KSI y mejorar el rendimiento de las señales de alarma, CLSS ayudará a que sus sistemas de detección de incendios estén preparados para futuras actualizaciones imprevistas de la normativa.”

# Honeywell