

CONNECTED LIFE SAFETY SERVICES GROUPE VYV

GROUPE VYV - ETUDE DE CAS

A man in a wheelchair is sitting on a set of wide, grey stone stairs. He is wearing a light blue long-sleeved shirt and light-colored trousers. He is looking off to the side with a thoughtful expression. In the background, there is a modern, multi-story building with large windows and balconies. The sky is blue with some clouds. The overall scene is bright and clear.

Honeywell

LE CHALLENGE

[VYV 3 Pays de la Loire](#), est une structure mutualiste privée à but non lucratif qui développe et gère l'offre de soins et d'accompagnement du Groupe VYV en région Pays de la Loire. Atteindre le plus haut niveau de conformité pour la détection d'incendie est essentiel pour la sécurité des professionnels et des usagers.

Dans le but de moderniser à la fois le suivi et l'efficacité des opérations de maintenance, VYV 3 Pays de la Loire a déployé pour certaines de ses structures Honeywell CLSS.

En collaboration avec ERYMA, VYV 3 Pays de la Loire a adopté une approche novatrice de ses systèmes de détection d'incendie, afin de pouvoir se concentrer sur son cœur de métier : prendre soin.

LA SOLUTION

Le Groupe VYV a collaboré avec [ERYMA](#), une entreprise basée à Paris et un installateur spécialiste ESSER by Honeywell qui dispose d'une antenne à Angers et qui est spécialisée dans l'installation, la surveillance et la maintenance des systèmes de sécurité incendie et de sécurité des personnes. Sur les conseils d'ERYMA, le groupe a adopté Honeywell Connected Life Safety Services (CLSS), une suite d'outils basés sur le cloud qui réduisent le temps nécessaire à l'inspection et à la maintenance des systèmes incendie et permettent aux techniciens de minimiser les perturbations et de prouver la conformité.

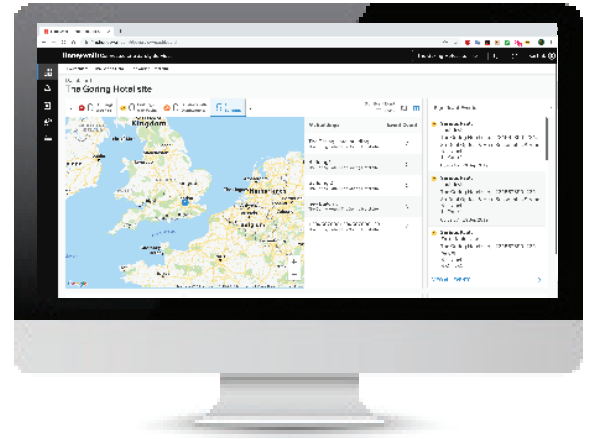
Meilleure visibilité du système - à tout moment et de n'importe où

A distance, les techniciens de maintenance utilisent l'application mobile Honeywell CLSS pour surveiller l'ensemble des sites afin de voir en temps réel l'état



À propos d'ERYMA

ERYMA SAS, unité du Groupe Sogetrel et Installateur Spécialiste ESSER by Honeywell, conçoit, installe, maintient et surveille des solutions de protection incendie, de sécurité et de contrôle d'accès sur tout le territoire français. Créée en 1996, la société propose également des solutions de détection d'intrusion, de vidéosurveillance, de contrôle d'accès, de télésurveillance, de contrôle et de supervision, de maintenance et d'entretien, et de financement. Depuis son siège à Paris et ses 25 agences réparties sur tout le territoire, ERYMA est au service des ministères, des grandes entreprises, des PME, des sites militaires, des forces de police, des collectivités locales et des préfectures.



de chaque équipement et le cas échéant, un éventuel dysfonctionnement.

“Si jamais il y a un problème avec l'un de nos systèmes, les techniciens d'ERYMA peuvent utiliser CLSS pour le diagnostiquer avant d'accéder à nos bâtiments”, a déclaré Alexandre Bruneau, responsable de la sécurité pour le Groupe VYV. “De cette façon, ils n'ont besoin de faire qu'une seule visite pour le remettre en conformité, ce qui permet à notre personnel de se concentrer sur ce qu'il fait de mieux : fournir le plus haut niveau de soins aux personnes handicapées.”

Amélioration de la transmission des informations liées au SSI

Le CLSS améliore la qualité globale et la vitesse de la transmission des informations de bout en bout, ce qui permet d'améliorer la qualité et la précision des interventions.

“ En déployant CLSS pour le compte du Groupe VYV, nous avons le sentiment d'avoir franchi une nouvelle étape pour la sécurité de leurs 9 000 résidents et de leur personnel”, a déclaré Guillaume Pinson, responsable d'affaires incendie pour ERYMA. “ Mais chez ERYMA, nous pensons que les avantages de l'intégration des SSI et de sécurité des personnes dans l'IoT doivent encore être pleinement réalisés - c'est pourquoi nous donnons la priorité à la numérisation dans tous les aspects de notre technologie et de nos opérations. ”

Honeywell