

MAXPRO[®] VMS

Sistema de gestión de vídeo

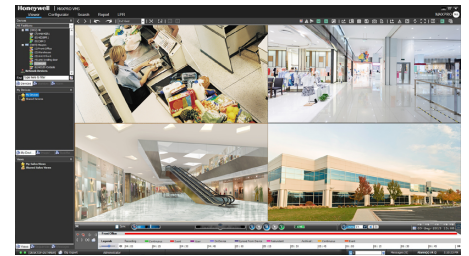
El sistema de gestión de vídeo de Honeywell MAXPRO VMS controla varias fuentes de subsistemas de vídeo para recopilar, gestionar y presentar vídeo de forma clara y concisa. MAXPRO VMS determina de forma inteligente las capacidades de cada subsistema en varios emplazamientos, lo que permite la gestión de vídeo de dispositivos de vídeo analógico o digital a través de una configuración y una interfaz unificados. Los subsistemas pueden ser conmutadores de matriz analógica o grabadoras de vídeo digital/IP que permiten visualizar tanto la entrada analógica como la digital en un monitor analógico o digital. Los usuarios pueden beneficiarse al mismo tiempo del uso de sistemas analógicos tradicionales y sistemas de red IP para garantizar el máximo uso de sus inversiones iniciales. Estos subsistemas van desde mezcladores matriciales Honeywell, pasando por DVR/NVR y sistemas de terceros.

MAXPRO VMS es compatible con las tecnologías emergentes del sector, como la resolución 4K, el códec de compresión de vídeo inteligente H.265, las cámaras multiimager y las cámaras fish-eye. Los clientes pueden aprovechar al máximo las ventajas de una calidad de vídeo excepcional con cuatro veces más detalle que 1080p HD, un 30 %~50 % menos de gastos de almacenamiento (en comparación con la compresión H.264) y una vigilancia envolvente perfecta de 180° y 360°. Las funciones avanzadas de la cámara, como el control PTZ 3D "Hacer clic y arrastrar", el reconocimiento de matrículas, eventos de inteligencia y cuadros delimitadores en objetos detectados por análisis de vídeo específicos, ayudan a los operadores de vigilancia a proteger de manera eficiente a las personas, las propiedades y los servicios.

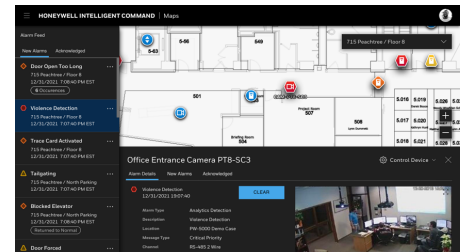
MAXPRO dispone de sistemas redundantes de base de datos y 1+1/N+M NVR de recuperación ante fallos para escenarios imprevistos/de mantenimiento en aplicaciones empresariales y de infraestructura crítica. Una vez que se produce un fallo en el equipo NVR, en la base de datos del sistema o en la red, la función redundante y de conmutación por error puede seguir dando apoyo a las funciones del sistema con una interrupción mínima. Los incidentes se comunicarán en un registro del sistema para futuras auditorías e informes.

Combinado con la potente plataforma basada en web de Honeywell Intelligent Command y la interfaz gráfica intuitiva, MAXPRO VMS permite un mayor control con funciones ampliadas de conocimiento de la situación. La función MAPS trabaja con GIS/CAD para la navegación de mapas en emplazamientos, edificios y pisos con la colocación de cámaras y dispositivos de acceso para visualización en directo, reproducción e indicación de alarma. La función de actualización de firmware y contraseñas de cámaras en bloque, junto con los paneles de estado del sistema en todos los dispositivos, permiten a los clientes gestionar sus instalaciones de forma eficaz y sencilla.

MAXPRO VMS también es escalable, por lo que los usuarios pueden ampliar fácilmente su red de videovigilancia de pequeñas a medianas instalaciones individuales a nivel empresarial, con soporte para miles de dispositivos.



MAXPRO VMS



Comando inteligente MAXPRO



OPORTUNIDADES DE MERCADO

MAXPRO VMS es ideal para instalaciones que requieren protección de infraestructuras críticas en riesgo como aeropuertos, puertos marítimos, grandes edificios comerciales multi-emplazamiento, casinos y otras instalaciones de alto perfil. Es la solución de gestión de vídeo cliente-servidor perfecta para ubicaciones que requieren el uso de tecnologías digitales y analógicas.

Los productos MAXPRO VMS no contienen ningún material de ninguna empresa o sus filiales prohibidos por la Ley de autorización de la defensa nacional de EE.UU. (NDAA), sección 889, y pueden utilizarse como parte de sistemas de vídeo según la sección 889 de NDAA.

CARACTERÍSTICAS

Sistema de seguridad escalable para una implementación flexible

- Un único servidor MAXPRO puede admitir numerosos subsistemas de grabación (NVR/DVR)
- La arquitectura distribuida en forma de varios servidores MAXPRO con topología principal-secundario facilita la implementación al estilo "Enterprise", donde los usuarios y roles, estaciones de trabajo, sitios y particiones del servidor VMS secundario se pueden agregar fácilmente al servidor VMS principal mediante detección avanzada

Plataforma integrada abierta para una solución integral

- Detección automática de cámaras conectadas a grabadoras compatibles
- Cámaras de la serie 60 / 35 / 30, almacenamiento perimetral, multi-imager y compatibilidad con cámaras a prueba de explosiones
- La compatibilidad con transmisión de multidifusión reduce la carga de la cámara y la red con visualización en vivo en múltiples clientes

Servidor redundante y conmutación por error de grabadora para una continuidad operativa de 24/7

- La opción de servidor redundante aumenta la fiabilidad del sistema
- 1+1/N+M MAXPRO NVR failover y failback automática o manualmente. Ver y reproducir en un panel cliente

Búsqueda inteligente, reproducción y exportación de clips para una investigación forense eficaz

- Capacidad para investigar sucesos y alarmas mediante la visualización simultánea de vídeo de alarmas en varias etapas. Para cada alarma, los usuarios pueden ver el vídeo capturado durante la prealarma, durante la alarma, después de la alarma, y también ver el vídeo en directo de la cámara que activó la alarma a través de una única salva de 2x2
- Los marcadores comentables permiten a los usuarios etiquetar escenas de interés en la cronología para volver fácilmente a la escena con las vistas de varias cámaras
- Busque y encuentre el vídeo a través de la vista de eventos o de la cronología. La búsqueda de vista previa permite ver una instantánea en varias ocasiones para filtrar rápidamente la escena de interés
- Reproducción inversa y síncrona fluida en los NVR MAXPRO para una investigación eficaz entre emplazamientos
- El modo de gestión de incidentes permite crear un paquete de vídeos con varias cámaras en diferentes momentos que se pueden reproducir de forma secuencial

Análisis inteligente para la detección proactiva de amenazas y el aumento de la eficacia operativa

- Los eventos inteligentes de las cámaras se pueden ver en el panel de alarmas y activar la grabación de eventos en los NVR de MAXPRO para una investigación más exhaustiva
- Anotación con cuadros delimitadores en objetos detectados por Xtralis IntrusionTrace™, LoiterTrace y ADPRO® NVR tanto en visualización en vivo como en reproducción para notificación y verificación visual
- Integración de Honeywell Video Analytics (HVA) con selección automática de flujo de cámara para un rendimiento óptimo
- Integración con análisis de reconocimiento facial de visión aumentada de Idemia
- Integración con análisis de vídeo de Ipsotek
- Gestión de eventos de reconocimiento de matrículas con detalles completos y generación de informes sencilla para una gestión eficiente de vehículos con cámaras habilitadas para VehicleTrace™ de Honeywell

Potentes clientes de escritorio para supervisión mejorada y respuesta rápida

- Ver, crear, guardar y nombrar salvos con hasta 8x8 cámaras cada uno en Mis Salvos o Salvos Compartidos. Compatibilidad con relación de aspecto: 16:9, 4:3 y estirado para salvos de vídeo
- El modo de cámaras circundantes con ajustes preestablecidos permite que los siguientes sujetos de interés sean sencillos y eficientes, ya que permite que la cámara de interés más cercana esté a la vista inmediatamente
- Las acciones de alarma rápidas y sensibles se pueden iniciar desde las opciones del panel de vista previa
- Innovadora experiencia de control PTZ "Un clic" o "Arrastrar el ratón" 3D que desaparece con los controles PTZ heredados de clic continuo
- El desenfoque de 360° "distribuye" la imagen distorsionada de ojo de pez en vistas panorámicas naturales y/o de múltiples mosaicos. Los operadores pueden ver y enfocar las zonas de interés en el vídeo en directo y grabado
- La experiencia de visualización de vídeo enriquecida a través del motor de renderizado de vídeo intuitivo optimiza la utilización de la CPU alterando la velocidad de los fotogramas de vídeo para reducir el ancho de banda
- La compatibilidad con el renderizado basado en la GPU de NVIDIA e Intel para la decodificación de H.264 y H.265 hasta 60 fotogramas por segundo (cámara de 1080p) con una visualización fluida en monitores de 4K reduce el número de estaciones de trabajo necesarias para la supervisión de grandes emplazamientos con más de 30 cámaras
- Capacidad de reproducir el vídeo grabado junto con el flujo de audio y capacidad para que los operarios hablen con la salida de audio de la cámara a través de la compatibilidad de audio bidireccional

- Controle cualquier monitor analógico o digital desde una única estación de trabajo o un teclado con joystick. Permite utilizar el sistema como una verdadera matriz analógica y digital
- El control de monitores permite manejar todos los monitores desde un único cliente (control de pared de monitores)
- El modo de monitor remoto permite compartir y controlar un monitor remoto mientras se sigue viendo localmente

Aplicaciones móviles unificadas

- La aplicación móvil única y unificada Honeywell Secure permite el acceso a cámaras y puertas a través de VMS, NVR e Intelligent Command mientras está en movimiento
- Compatible con dispositivos iOS® y Android™

Interfaz gráfica de usuario intuitiva para una gestión eficiente del emplazamiento

- Interfaz de cliente rica en funciones y fácil de usar para ver el vídeo de numerosos grabadores diferentes desde un único punto
- Los operadores pueden conectarse utilizando su idioma local y el sistema de mensajería integrado permite a los operarios compartir escenas de vídeo en mensajes instantáneos
- Privilegios del operador basados en roles
- Se dispone de un lenguaje de programación de macros extremadamente potente para personalizar completamente las acciones basadas en eventos
- Compatibilidad con la autenticación de usuarios del directorio activo

Opciones eficaces de protección de la intimidad para la conformidad con la privacidad de los datos

- Pixelación y desenfoque del cuerpo en la vista en directo para proteger la privacidad de los clientes y empleados del abuso de los datos de vigilancia
- Autenticación de usuario dual de cuatro ojos para la reproducción de la grabación de vídeo original, por ejemplo, con el inicio de sesión simultáneo de dos grupos de directivos y representantes del comité de empresa
- Desenmascaramiento selectivo para la exportación de clips de cámaras seleccionadas y fecha/hora con solo la cara de una persona de interés desenmascarada mientras las caras de otras personas son anónimas

ARQUITECTURA

MAXPRO VMS se basa en una arquitectura cliente-servidor para ofrecer la máxima flexibilidad, personalización e integración. Ofrece soporte de migración con un solo clic desde sistemas de matriz analógica. El cliente MAXPRO VMS permite el seguimiento de emplazamientos y la configuración de dispositivos de vídeo como cámaras, monitores, teclados, etc. El servidor MAXPRO VMS está formado por el controlador de marco MAXPRO VMS y la base de datos, así como otros componentes principales.

MAXPRO® VMS Comando inteligente

MAXPRO Intelligent Command es una potente plataforma basada en web e intuitiva interfaz gráfica de usuario que transforma la experiencia de gestión de vídeo para optimizar la vigilancia de la seguridad, mejorar el conocimiento de la situación y hacer que las propiedades sean más seguras.

CARACTERÍSTICAS

Sistema de seguridad escalable para una implementación flexible

- Aplicación basada en Web para sistemas independientes e integrados de control de acceso y vídeo
- Amplíe el número de usuarios de clientes ligeros para el acceso local o remoto en cualquier lugar
- Eliminación de la necesidad de cortafuegos o excepciones de TI, así como instalación de software y soporte para estaciones de trabajo

Interfaz gráfica de usuario para una gestión eficaz del emplazamiento

- Seguridad conectada en geolocalizaciones
- La interfaz de usuario unificada e intuitiva reduce los costes de formación del personal de seguridad
- Cuadrícula de visualización personalizable mediante la configuración de la cámara con arrastrar y soltar, además de la secuencia prioritaria de áreas vulnerables, cámaras o puntos de acceso
- Compatibilidad con códecs de vídeo H.264 y H.265
- Compatibilidad con la actualización masiva del firmware de la cámara y la modificación de la contraseña a través de Intelligent Command, para simplificar el mantenimiento del dispositivo
- Flujo de trabajo de incidentes con archivos adjuntos, informes de incidentes y procedimientos operativos estándar para una respuesta situacional eficiente
- El cifrado basado en certificados protege las comunicaciones servidor-cliente

Navegación de mapas para ver el estado de seguridad de la propiedad y los edificios

- Soporte de mapas en línea GIS, incluyendo mapas de OpenStreet u otros mapas basados en la web
- Navegación sencilla entre emplazamientos con mapas con zoom de entrada/salida instantánea desde puntos de vista globales a locales
- Importe planos de planta de construcción multicapa para obtener una mayor precisión en la identificación y localización de eventos
- Aproveche los planos de planta/ dibujos CAD existentes y reduzca significativamente los costes de ingeniería de mapas
- Dispositivos colocados rápidamente en mapas GIS o planos de planta mediante arrastrar y soltar o mediante la configuración de la estructura del mapa
- Vídeo en directo HTML 5 y reproducción instantánea para una respuesta rápida de la situación

Flujo de trabajo de incidentes y procedimientos operativos estándar para una toma de decisiones rápida y respuesta a las incidencias

- Cumplimiento de políticas estándar mediante flujos de trabajo personalizables
- Función de búsqueda rápida y filtrado de alarmas o notificaciones de situación específicas
- Gestión unificada de alarmas en el panel de detalles de alarmas que incluye confirmación, historial y acumulación
- Adjunte y asegure diversas formas de pruebas a los incidentes
- Documentación automática de cualquier registro del flujo de trabajo de incidentes, incluida ubicación, hora, pruebas, asignación, comentarios del operador y los procedimientos operativos estándar
- Genere el paquete de informes de incidentes y expórtelo en formato pdf a las autoridades

Herramientas integradas para impulsar las métricas de cumplimiento y la gestión centralizada de dispositivos

- El panel de estado del sistema proporciona el estado de grabación simultánea las 24 horas en toda la flota de NVR, todo en un panel para la detección temprana de fallas en el dispositivo
- Vista única del panel de control del estado del edificio para la estimación de la ocupación y el público, la no detección de máscaras y las infracciones de distanciamiento social
- Acelerar las actualizaciones del firmware de varios dispositivos de vídeo simultáneamente
- Simplificar el mantenimiento de los dispositivos y las actualizaciones de las contraseñas en varios dispositivos a la vez

INTELLIGENT COMMAND ES COMPATIBLE CON

- MAXPRO VMS
- MAXPRO NVR*

*Junto con el VMS

CARACTERÍSTICAS DE CIBERSEGURIDAD

- Seguridad mejorada de las contraseñas: contraseñas no recuperables, imposición de contraseñas complejas, caducidad de las contraseñas, ausencia de contraseñas predeterminadas
- Tratamiento de los canales no autenticados/no autorizados
- Configuración segura del cortafuegos
- Cliente web seguro: activación de HTTPS y TLS 1.2; protección contra ataques CSRF y XSS
- Acceso restringido a operadores de carpetas y registros
- Ensamblajes seguros: firma digital
- Comunicaciones seguras con cámaras Equip que utilizan el protocolo propio de Honeywell y cámaras de la serie 30 con secuencias de vídeo cifradas TLS1.2
- Soporte para la autenticación de resumen en el flujo de multidifusión entre la cámara y el cliente MAXPRO VMS

MAXPRO® VMS Sistema de gestión de vídeo

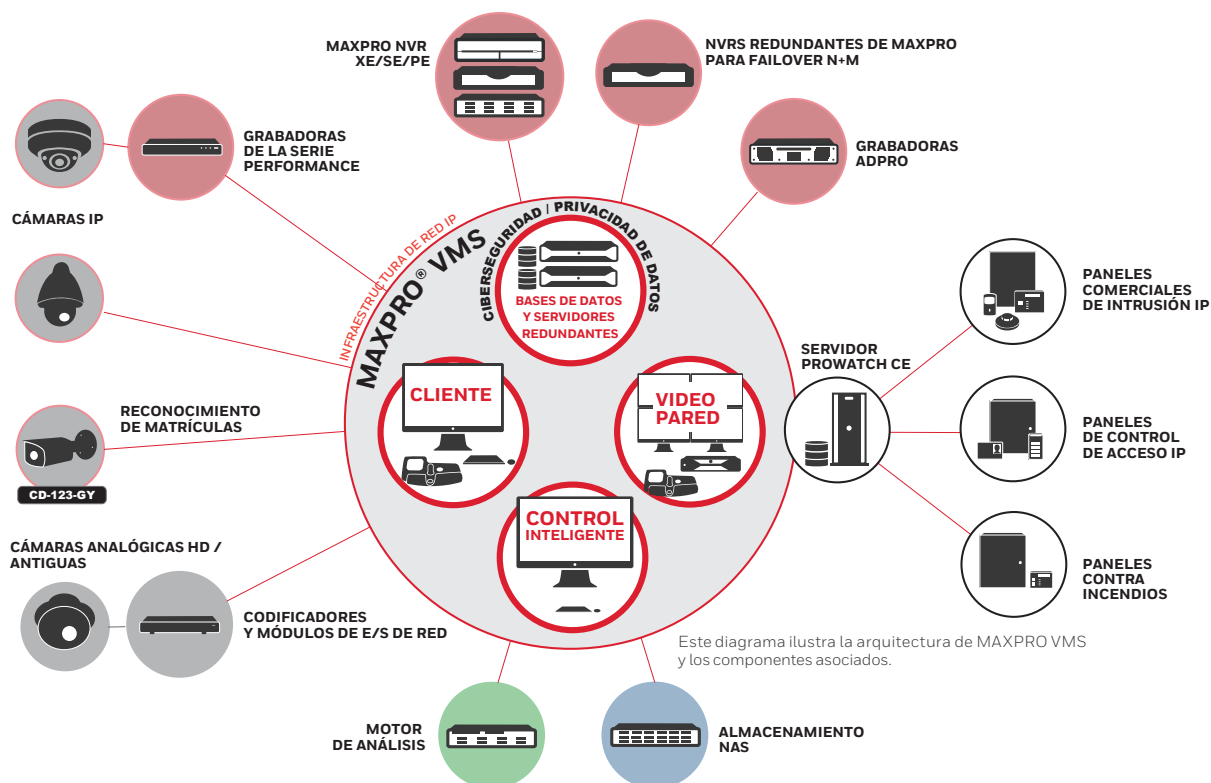


TABLA 1 ESPECIFICACIONES DE HARDWARE RECOMENDADAS

MAXPRO VMS Especificaciones mínimas del servidor	Especificaciones estándar hasta 5 clientes	Especificaciones de rendimiento 10 clientes	Especificaciones Premium 25 clientes y más
PROCESADOR	Un solo procesador Intel® Quad Core™ Xeon® E3 1225V3 a 3,2 GHz S1150	Un solo procesador Intel® Quad Core™ Xeon® E-2134 3,5 GHz	Doble Intel® 8 Core™ Xeon® Silver 4110 a 2,1 GHz
SISTEMA OPERATIVO	Microsoft Windows® Server 2019 de 64 bits, Server 2016 de 64 bits		
TIPO DE ORDENADOR	Servidor: se recomienda una fuente de alimentación doble		
MEMORIA DEL SISTEMA (RAM)	8 GB	16 GB	32 GB
UNIDAD DVD	DVD +/- RW		
DISCO	Dos discos duros separados o dos conjuntos de matrices RAID		
	El conjunto de discos/RAID 1 utiliza SATA de 150 GB a 10000 rpm o SCSI de 146 GB a 10.000-15.000 rpm para el sistema operativo Windows®, el software de servidor MAXPRO VMS y el software Microsoft SQL® Server		
	El conjunto de discos/RAID 2 utiliza SATA de 150 GB a 10.000 rpm o SCSI de 146 GB a 10.000-15.000 rpm para archivos de base de datos MAXPRO VMS y archivos de base de datos Microsoft SQL® Server		
	Nota: Si se requiere tolerancia a errores, el conjunto RAID 1 es RAID 1, 10 o 0+1 y el conjunto RAID 2 es RAID 10 o 0+1		
ADAPTADOR DE VÍDEO	Adaptador de pantalla con resolución de vídeo de 1024x768 píxeles; color de 32 bits o superior		
PUERTOS SERIE	Solo es necesario si se va a conectar un dispositivo serie - Se recomienda 8 puertos MOXA PCI-e serie RS232		
CONEXIÓN DE RED	1 Gbit/s o superior		
ENTORNO VIRTUAL	VM Ware ESXi versión 5.5, vSphere e Hyper-V		

TABLA 2 ESPECIFICACIONES RECOMENDADAS DE LA ESTACIÓN DE TRABAJO

Especificaciones mínimas de la estación de trabajo MAXPRO VMS	Estación de trabajo con 2 monitores	Estación de trabajo con 4 monitores
PROCESADOR	Intel® Core™ i7-8700, 3,2 GHz	
SISTEMA OPERATIVO	Microsoft Windows® 10 Enterprise de 64 bits	
TIPO DE ORDENADOR	Estación de trabajo	
MEMORIA DEL SISTEMA (RAM)	16 GB	
UNIDAD DVD	DVD +/- RW	
DISCO	SATA3 de 500 GB a 7200 rpm	
ADAPTADOR DE VÍDEO	Gráficos Intel UHD 630 integrados	Gráficos Intel UHD 630 y NVIDIA Quadro P620 integrados
CONEXIÓN DE RED	1 Gbit/s o superior	
ENTORNO VIRTUAL	Entorno virtual no admitido en equipos cliente	

TABLA 2 INFORMACIÓN PARA PEDIDOS – MAXPRO VMS

MAXPRO VMS - Números de pieza y licencias

MAXPRO VMS - Software básico y licencias

HNMSWVMS	El software VMS Base incluye: MAXPRO VMS, SQL® 2019 Express, incluye licencias para un (1) cliente MAXPRO VIEW, con interfaz de 64 canales para la serie MAXPRO NVR, motor IP, Enterprise NVR, MAXPRO-Net y switch VideoBloX Matrix. <i>(Añadir "-B" a N/P para las licencias de servidor redundantes)</i>
-----------------	--

SSAHNMVMS	Acuerdo anual de soporte de software - MAXPRO VMS Base Software
------------------	---

SSAHNMRED	Acuerdo anual de soporte de software: Software MAXPRO VMS redundante
------------------	--

Licencia de cliente MAXPRO: Una licencia por estación de trabajo conectada (La aplicación cliente puede ejecutar varias instancias)

HNMSWCL	MAXPRO View: licencia de un solo cliente
----------------	--

Licencia de canal base de MAXPRO VMS

HNM64	64 canales base adicionales
--------------	-----------------------------

HNM128	128 canales base adicionales
---------------	------------------------------

HNM192	192 canales base adicionales
---------------	------------------------------

HNM256	256 canales base adicionales
---------------	------------------------------

HNM384	384 canales base adicionales
---------------	------------------------------

HNM448	448 canales base adicionales
---------------	------------------------------

HNM512	512 canales base adicionales
---------------	------------------------------

MAXPRO VMS Con Active Alert® Video Analytics: una licencia por canal de análisis

HNMHVAB	HVA - paquete base
----------------	--------------------

HNMHVAS	HVA - paquete estándar
----------------	------------------------

HNMHVAP	HVA - paquete premium
----------------	-----------------------

HNMHVASI	HVA - impresiones inteligentes
-----------------	--------------------------------

HNMHVPC	HVA - contador de personas
----------------	----------------------------

Solución de sustitución tras error del servidor MAXPRO VMS

NFHALAN	Administración de conmutación por error del servidor Neverfail®
----------------	---

TABLA 3 INFORMACIÓN PARA PEDIDOS – MAXPRO VMS LITE

MAXPRO VMS LITE - Números de pieza y licencias

MAXPRO VMS LITE - Software básico y licencias

HNMSWVMSLT	El software MAXPRO VMS Lite incluye: MAXPRO VMS, SQL® 2019 Express, incluye licencias para un (1) cliente MAXPRO VIEW, con interfaz de 64 canales para la serie MAXPRO NVR, motor IP, Enterprise NVR, MAXPRO-Net y conmutador VideoBloX Matrix. Ampliación hasta un máximo de tres clientes y 128 canales. No es compatible con adaptadores de terceros. <i>(Añadir "-B" a P/N para las licencias de servidor redundantes)</i>
-------------------	--

SSAHNMVMSL	Acuerdo anual de soporte de software - software MAXPRO VMS Lite
-------------------	---

Licencia de canal base MAXPRO VMS Lite - Una licencia por entrada de vídeo

HNM64	64 canales base adicionales
--------------	-----------------------------

Redundancia de MAXPRO VMS tras la actualización de MAXPRO VMS Lite

HNMSWRED	Sistema redundante MAXPRO
-----------------	---------------------------

Actualización de MAXPRO VMS Lite

HNMUG	Actualización de MAXPRO VMS Lite a MAXPRO VMS
--------------	---

CONTROL INTELIGENTE

HNMINDWRKFL	Incidentes y flujo de trabajo de Intelligent Command
--------------------	--

HNMDASHBOARDS	Panel de control de seguridad y conformidad de Intelligent Command
----------------------	--

HNMONLNEMAPS	Intelligent Command GIS/Integración de mapas web en línea
---------------------	---

HNMVMS3PDM	Gestión de dispositivos de cámara para cámaras de terceros
-------------------	--

Análisis de terceros de VMS

HNMANALYTICS	Licencia de adaptador de análisis 3P
---------------------	--------------------------------------

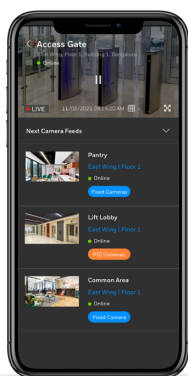
MAXPRO® VMS Sistema de gestión de vídeo

TABLA 4 Compatibilidad con el grabador de versiones MAXPRO VMS

Modelos de grabador	7.5 (Versión actual)	7.0	6.X
MAXPRO NVR	✓	✓	✓
MAXPRO VMS (VMS EN VMS)	✓	✓	✓
HEN*2 Integrado NVR	✓	✓	✓
HEN*3 4K/8MP Integrado NVR	✓	✓	✓
HEN*4 4K/12MP Integrado NVR	✓	✓	✓
ADPRO IFT, IFT-E, FASTTRACE 2E, IFT GATEWAY	✓	✓	✓

✓ Compatible ✗ No compatible

DESCARGAR APLICACIÓN MÓVIL



SEGURIDAD
HONEYWELL

Vea vídeo en directo y grabado, administre alarmas y la seguridad general del emplazamiento.



Para obtener más información

seguridad@honeywell.com
security.honeywell.com/es

Honeywell Commercial Security

Calle María de Portugal 3-5
28050 - Madrid
España
Tel: +34 91 313 61 00
www.honeywell.com

Microsoft®, Windows™, Hyper-V®, Windows Server®, SQL Server® son marcas comerciales o marcas comerciales registradas de Microsoft, Inc. En los Estados Unidos y en otros países.

IOS es una marca comercial o registrada de Cisco en Estados Unidos y otros países.

Android™ es una marca comercial o marca comercial registrada de Google LLC en Estados Unidos y otros países.

Intel®, Xeon® y Core™ son marcas comerciales o marcas comerciales registradas de Intel Corporation o sus filiales en Estados Unidos o en otros países.

Neverfail® es una marca comercial o registrada de Hierholzer Holdings Inc. en Estados Unidos y otros países.

ADPRO®, IntrusionTrace™ y Xtralis™ son marcas comerciales de Xtralis Inc. en Estados Unidos y otros países.

Pro-Watch®, MAXPRO®, Active Alert®, VehicleTrace™ y Equip® son marcas comerciales o marcas comerciales registradas de Honeywell International Inc. en Estados Unidos, Australia y otros países.

Honeywell se reserva el derecho, sin previo aviso, de realizar cambios en el diseño o las especificaciones del producto.

HSV-MPVMS-08-ES-ES(1022)DS-T
© 2022 Honeywell International Inc.

Honeywell